



# La mobilité des aînés en Wallonie

Marie Castaigne, Jean-Paul Hubert et Philippe Toint

`philippe.toint@fundp.ac.be`

Groupe de Recherche sur les Transports, FUNDP, Namur



# Introduction



# Motivation

## Quelle mobilité ?

- déplacements des **personnes** désir des individus de participer à des **activités situées en différents lieux** (chaînes d'activités/déplacements)

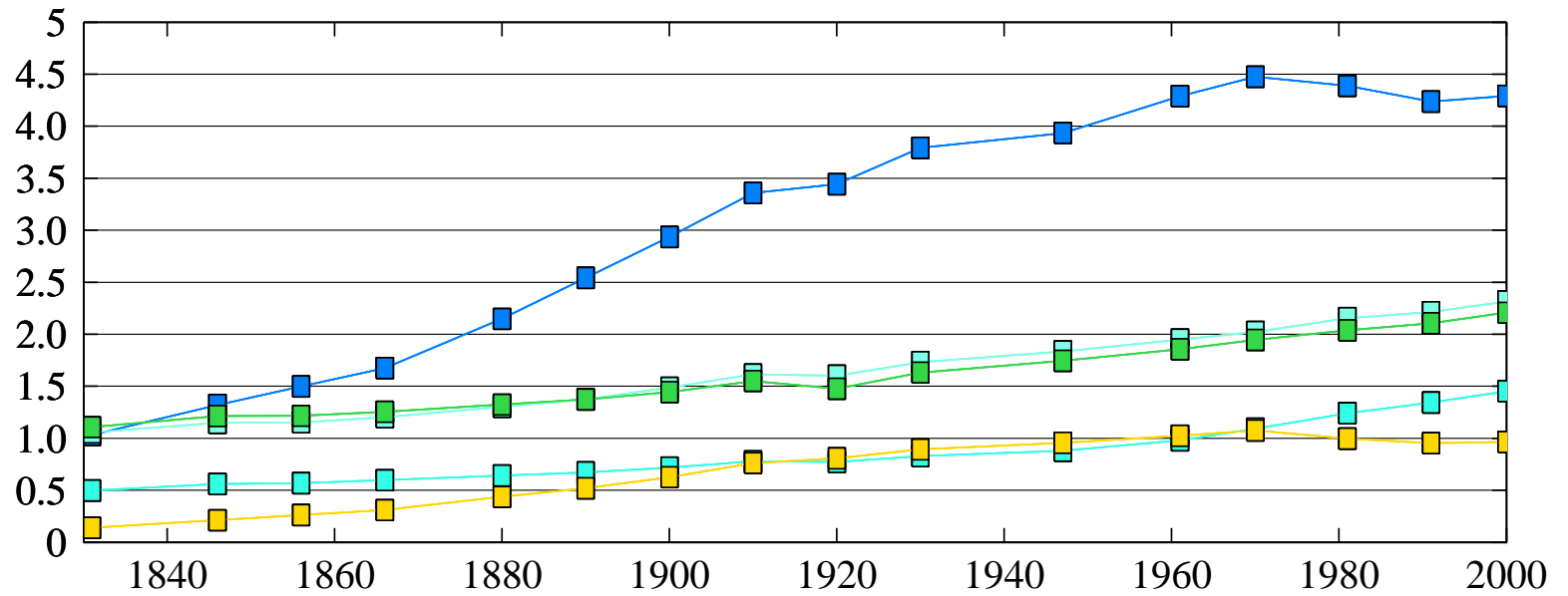
## La mobilité des aînés : pourquoi ?

- **transition** évidente en terme de mobilité (domicile-travail, domicile-école)
- part **croissante** de la population

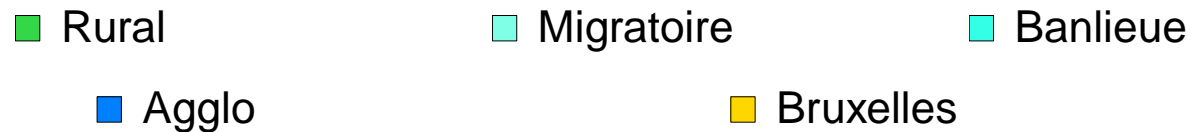
# Un peu d'histoire ... (1)

## Plan

- Introduction
- Etat des lieux
- Et demain ?
- Conclusion



Evolution de la population belge depuis 1831  
selon le type de résidence en 1991 (source INS)



## Un peu d'histoire ... (2)

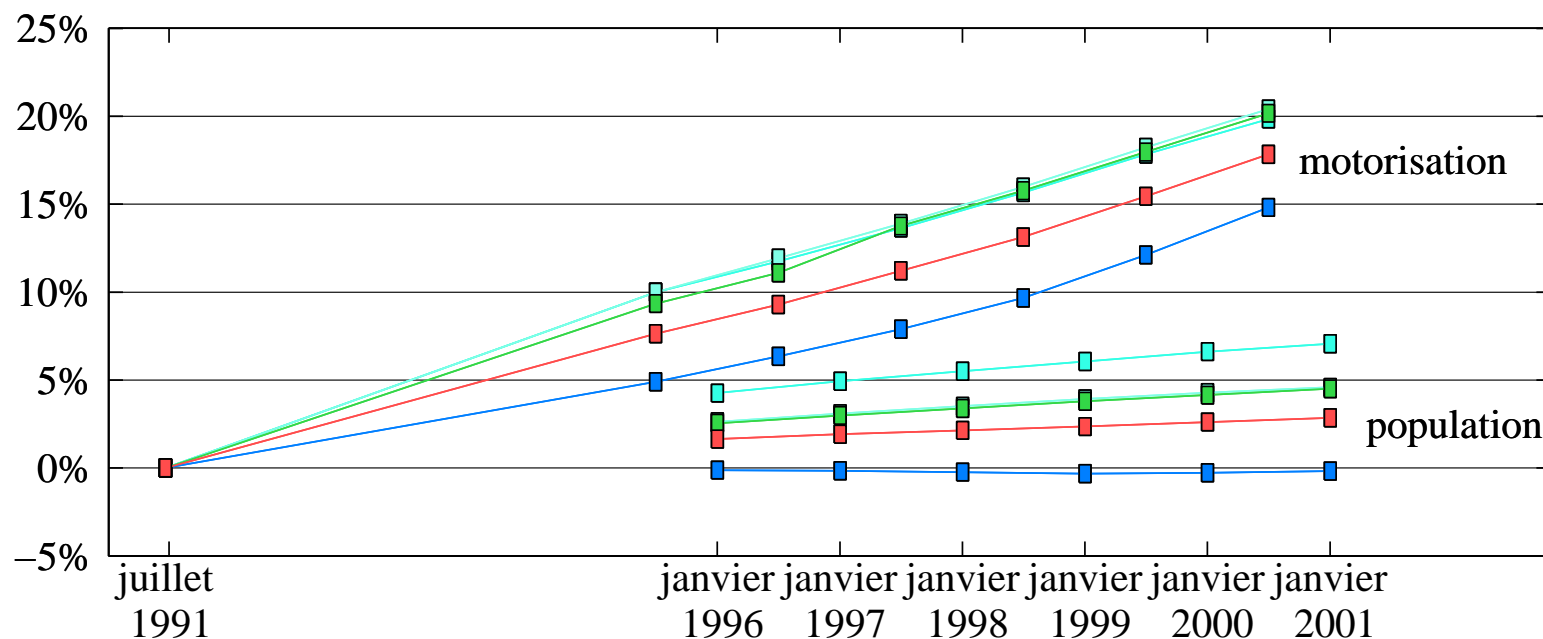
### Plan

→ Introduction

● Etat des lieux

● Et demain ?

● Conclusion



Evolution de la population et de la motorisation  
selon le type de résidence (source DIV, INS)

■ Rural

■ Migratoire

■ Banlieue

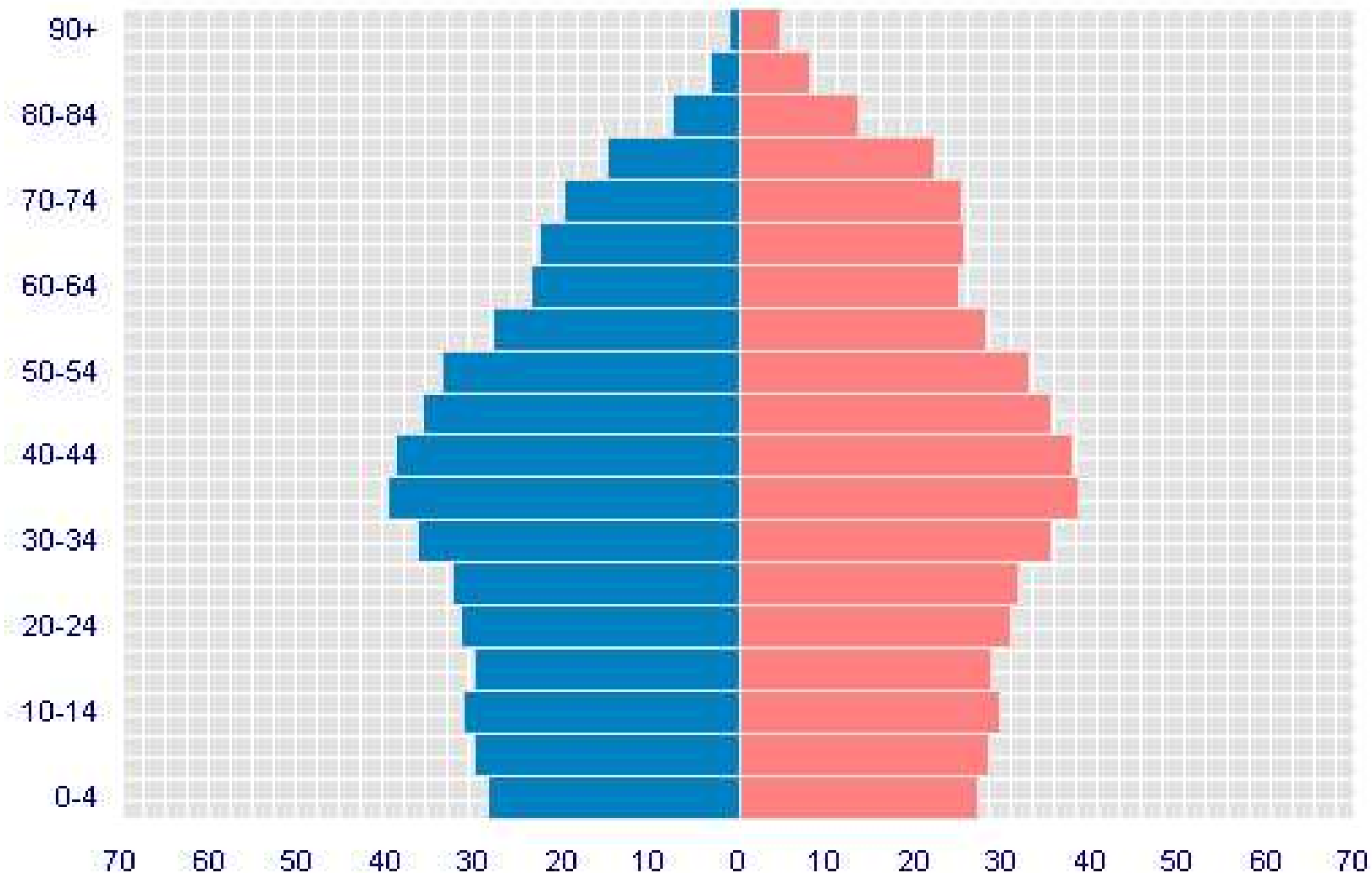
■ Agglo

# Pyramide des âges

## Plan

→ *Introduction*

- Etat des lieux
- Et demain ?
- Conclusion



Pyramide des âges en Belgique en 2002 (source INS)



# Les données CREMOR

Les aînés : personnes âgées de 55 ans et plus

## Plan

→ *Introduction*

- Etat des lieux
- Et demain ?
- Conclusion

- transition de la cessation du travail (pré pensions)
- assez **forte hétérogénéité** attendue (effets de générations : (55-64, 65-75, 75+))

Données:

- 824 ménages (toute la Région Wallonne)
- questionnaire papier avec support tél.
- rétrospectif sur une journée (WE et jours fériés compris)



# Les aînés aujourd'hui

## (une vue transversale)



# Quels ménages ?

## Plan

- Introduction
- *Etat des lieux*
- Et demain ?
- Conclusion

âge	1 pers. seule	chef F	couples	mén. +enfts	par. actifs	mén. motor.
55-64	35%	31%	58%	21%	38%	80%
65-74	44%	37%	51%	9%	9%	65%
≥ 75	61%	51%	29%	9%	1%	45%

Figure 1: Générations et descripteurs de ménages (en % du nombre de ménages)

ex: Castaigne, Hubert, Toint, "La mobilité des aînés en Wallonie", PUN, 2003.



# Deux évolutions parallèles

Combinaison de deux évolutions :

- évolution rapide : cessation du **travail**
- évolution progressive : **difficultés croissantes** à se déplacer (santé)

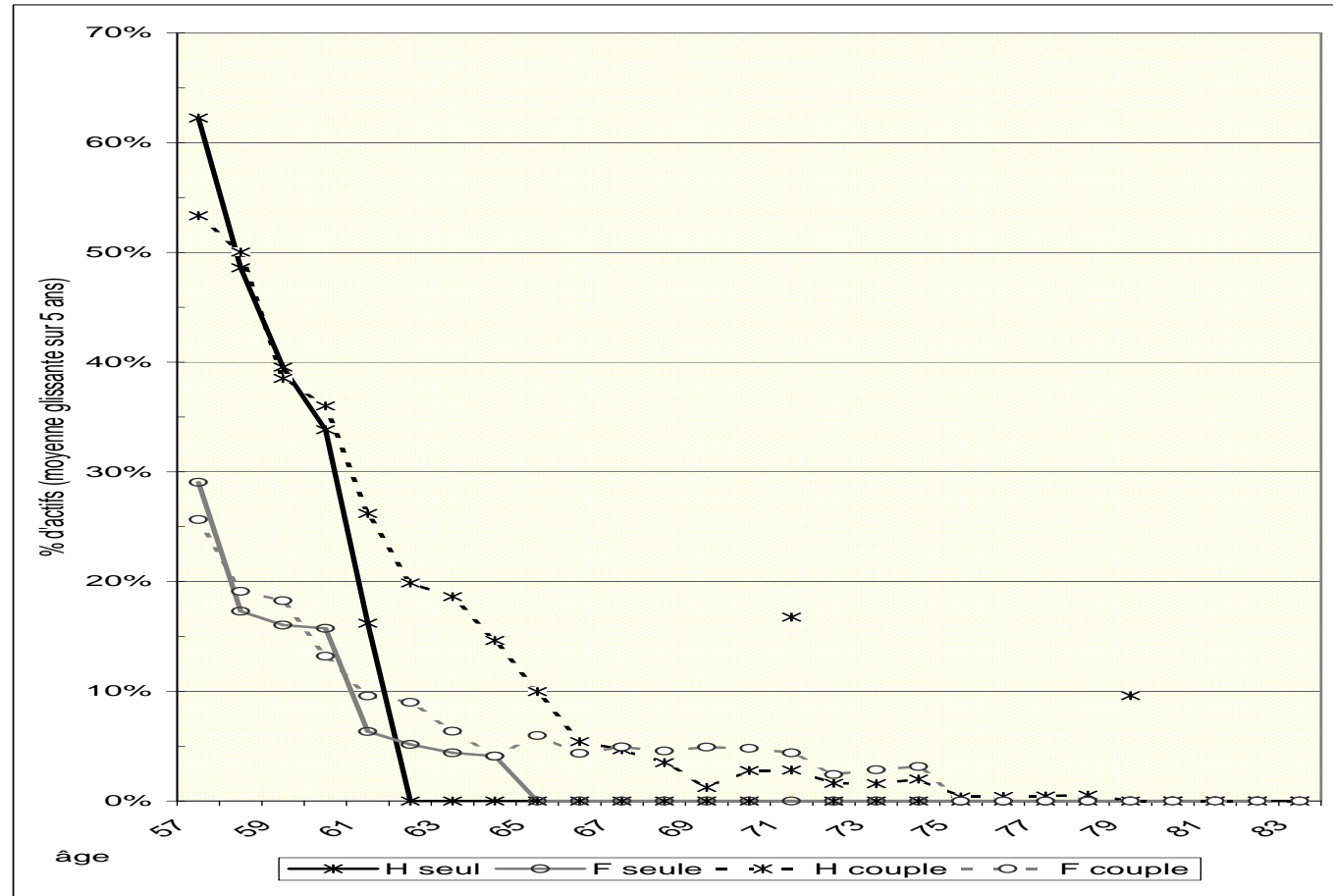
La “semaine” perd un peu de son sens

- mobilité moins contrainte par les horaires
- mobilité moins obligatoire

# Emploi et âge

## Plan

- Introduction
- *Etat des lieux*
- Et demain ?
- Conclusion



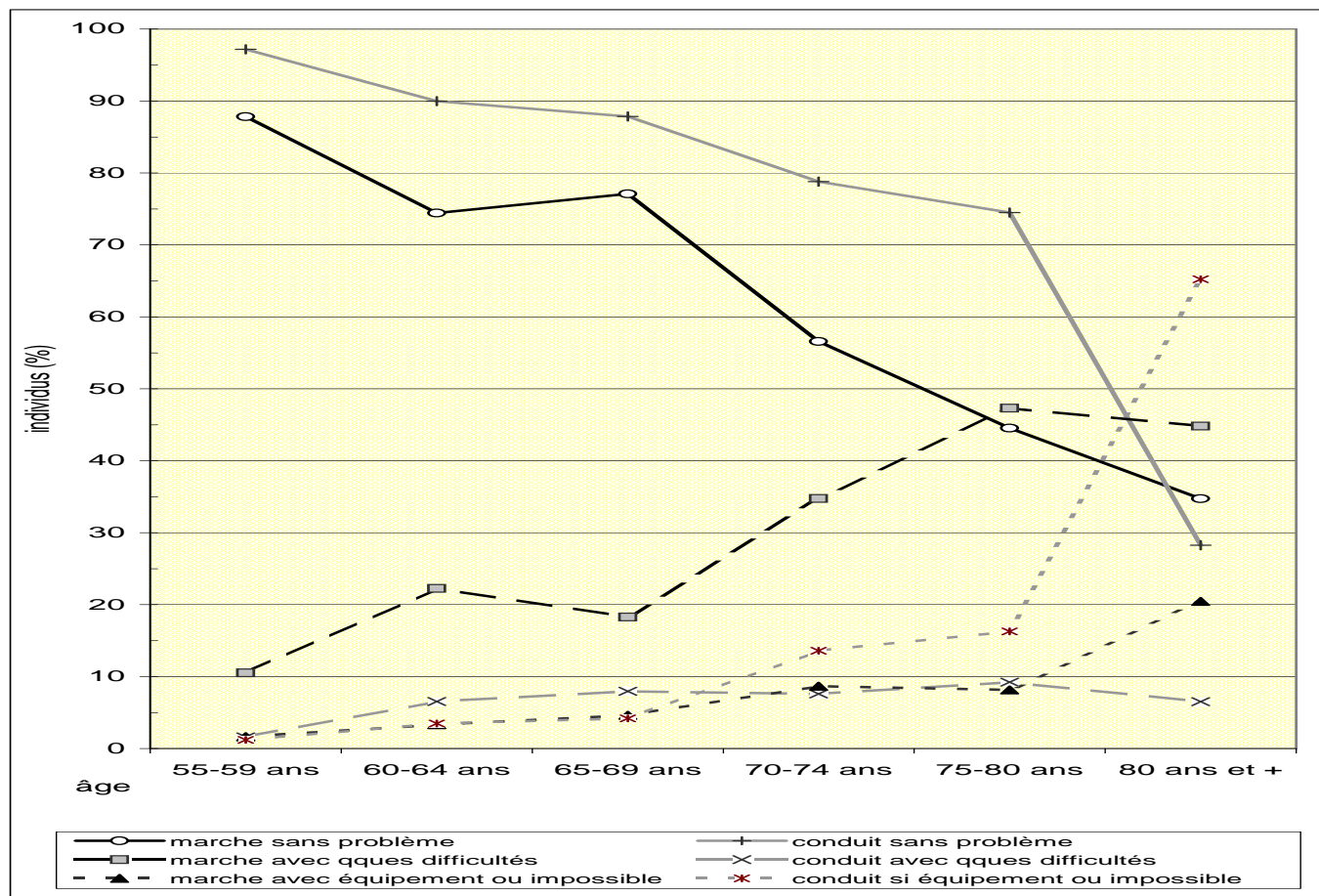
## Part des actifs selon l'âge et le sexe

ex: Castaigne, Hubert, Toint, "La mobilité des aînés en Wallonie", PUN, 2003.

# Age et déplacement autonome

## Plan

- Introduction
- *Etat des lieux*
- Et demain ?
- Conclusion



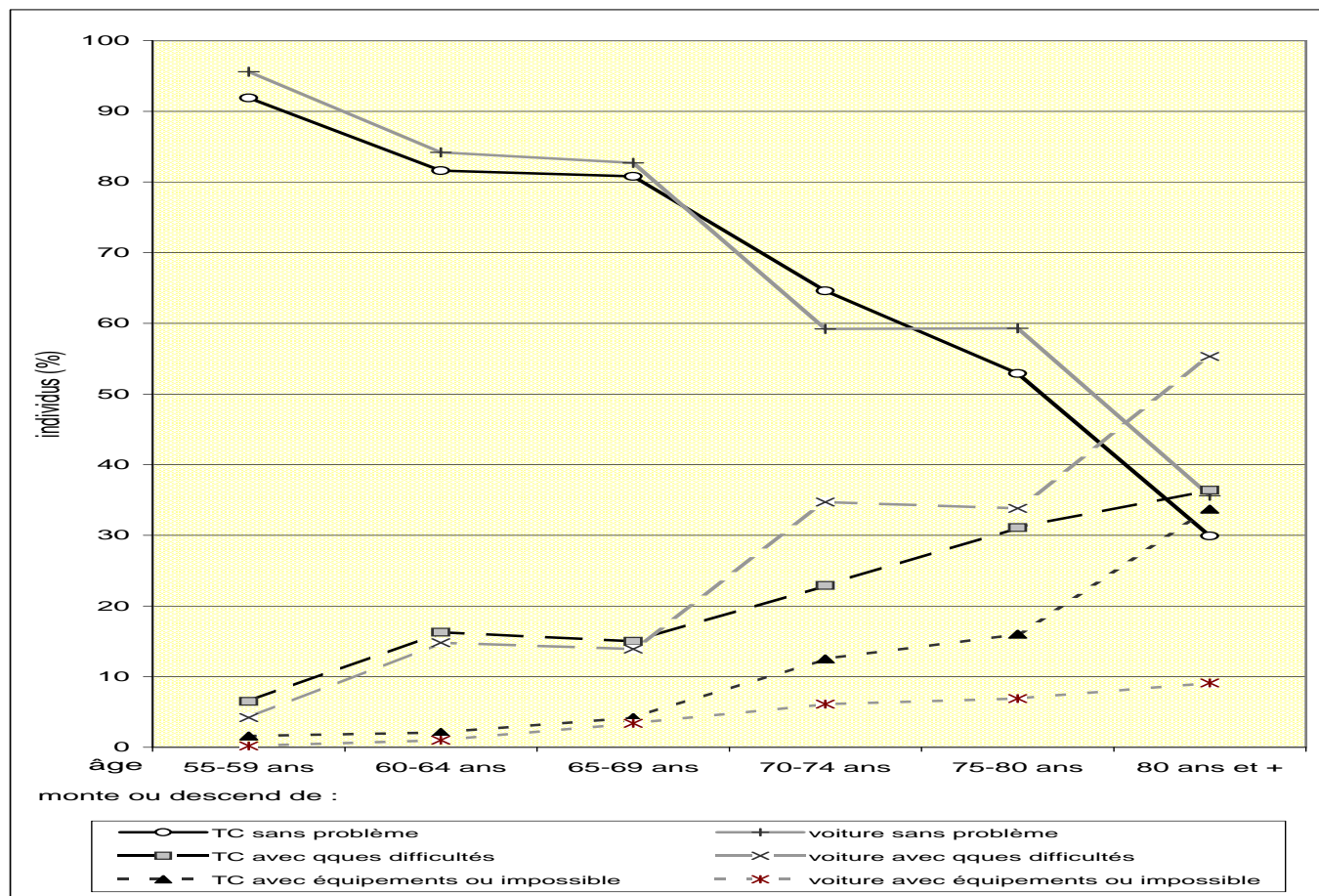
## Difficultés liées à la marche et la conduite automobile

ex: Castaigne, Hubert, Toint, "La mobilité des aînés en Wallonie", PUN, 2003.

# Age et déplacement accompagné

## Plan

- Introduction
- *Etat des lieux*
- Et demain ?
- Conclusion



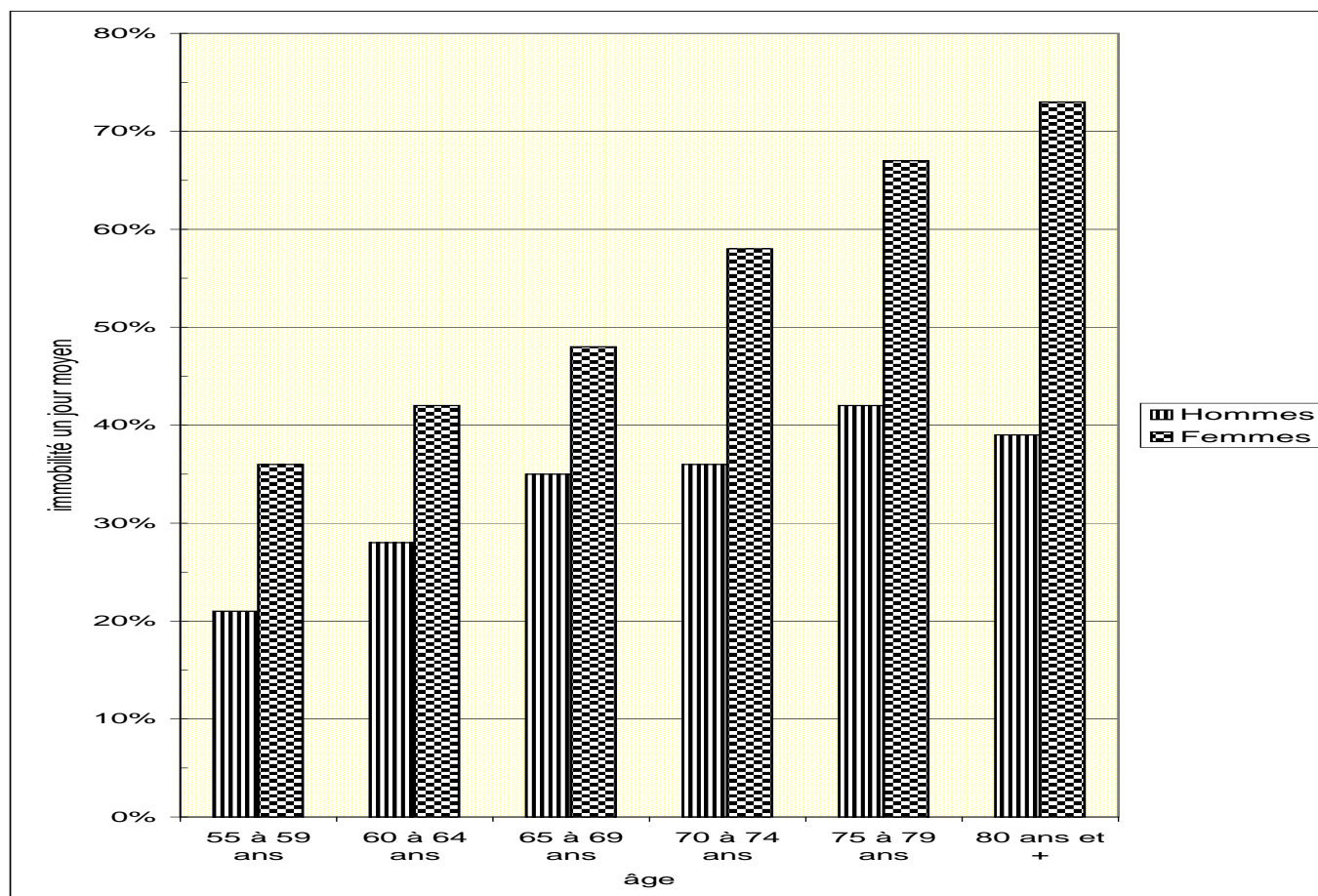
## Difficultés liées à l'utilisation des modes motorisés

ex: Castaigne, Hubert, Toint, "La mobilité des aînés en Wallonie", PUN, 2003.

# Immobilité et âge

## Plan

- Introduction
- *Etat des lieux*
- Et demain ?
- Conclusion



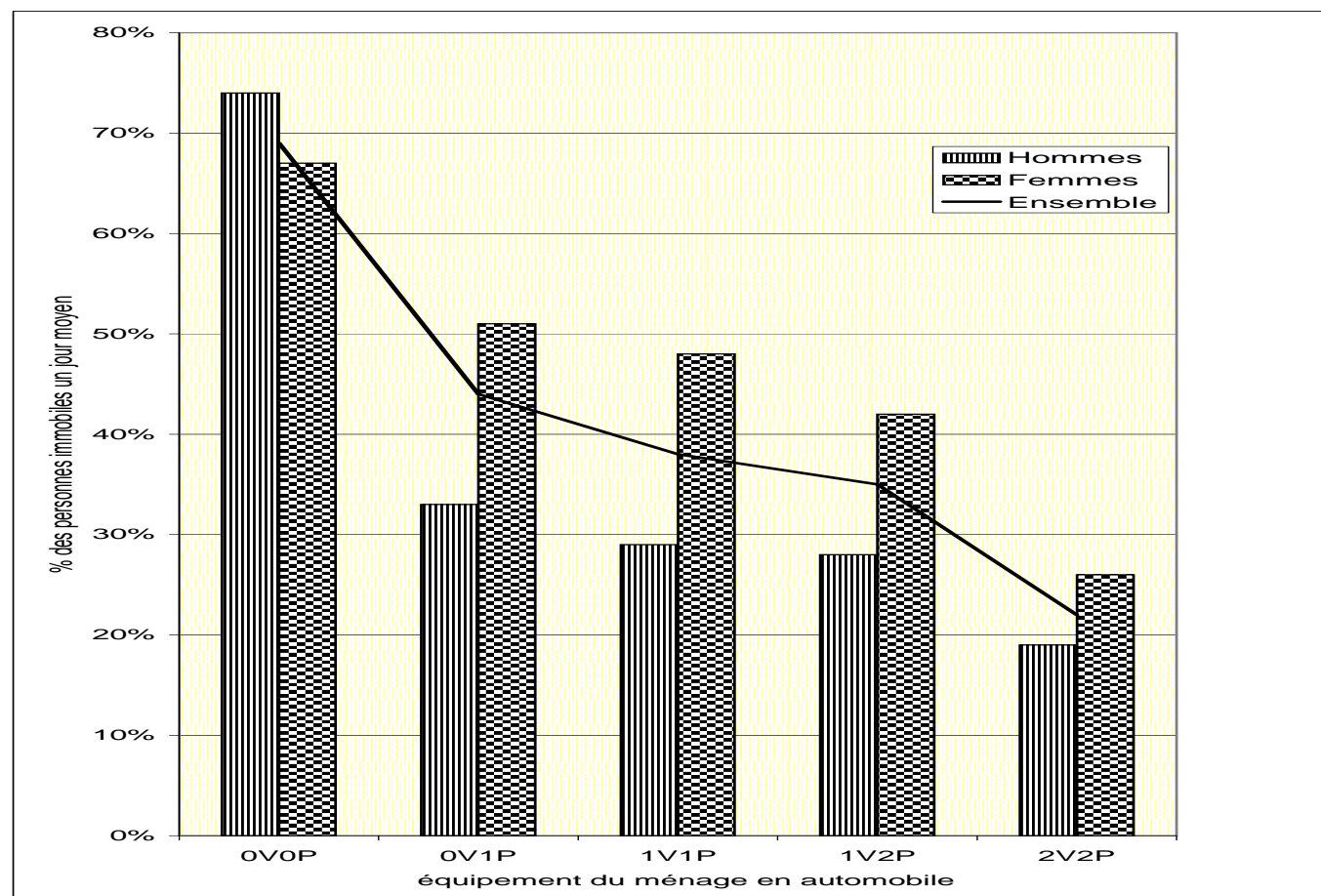
Part des aînés immobiles par classe d'âge et de sexe

ex: Castaigne, Hubert, Toint, "La mobilité des aînés en Wallonie", PUN, 2003.

# Immobilité et motorisation

## Plan

- Introduction
- *Etat des lieux*
- Et demain ?
- Conclusion

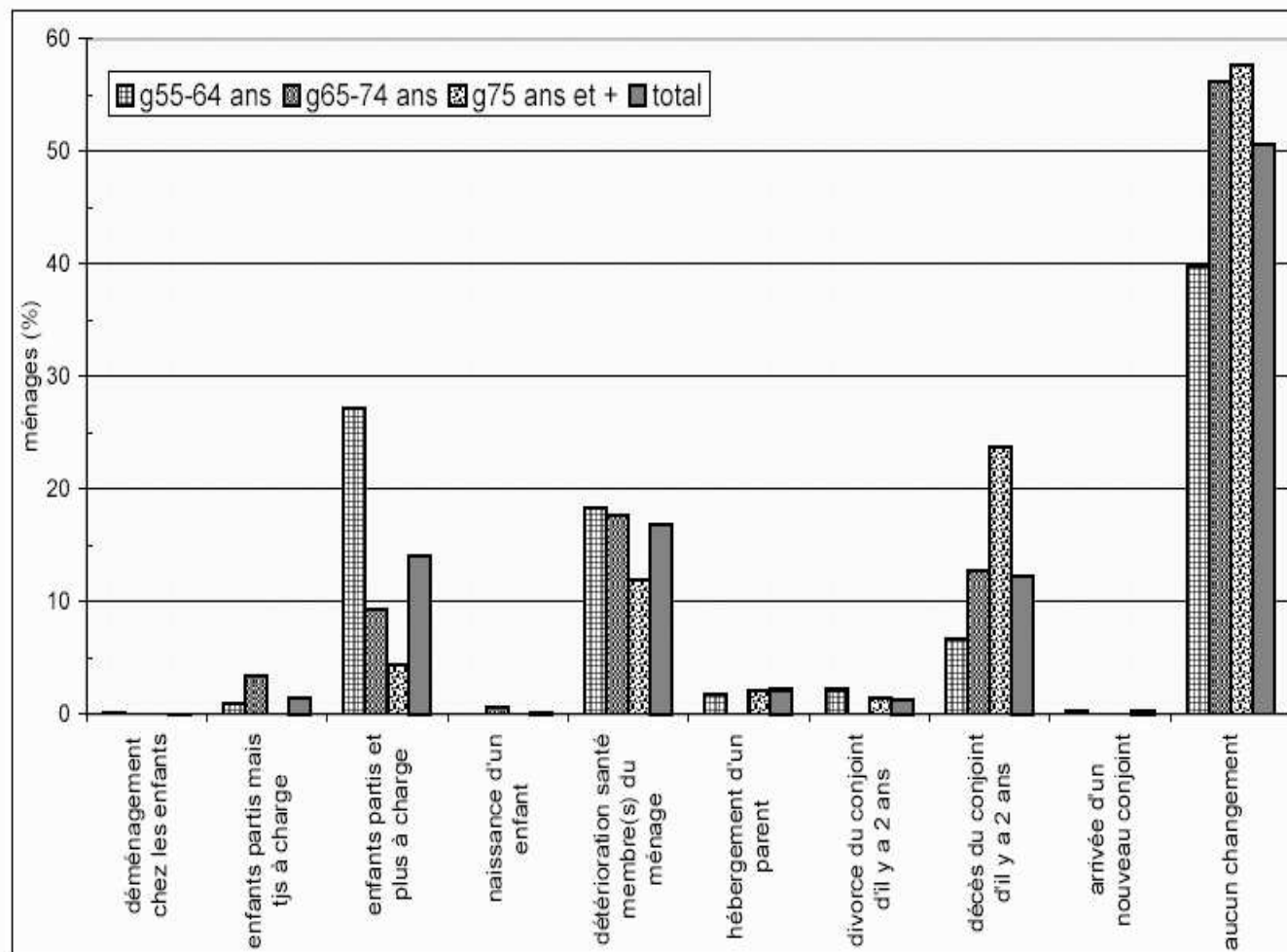


Part des aînés immobiles selon le taux de motorisation du ménage et le sexe

# Dispersion des familles (1)

## Plan

- Introduction
- *Etat des lieux*
- Et demain ?
- Conclusion



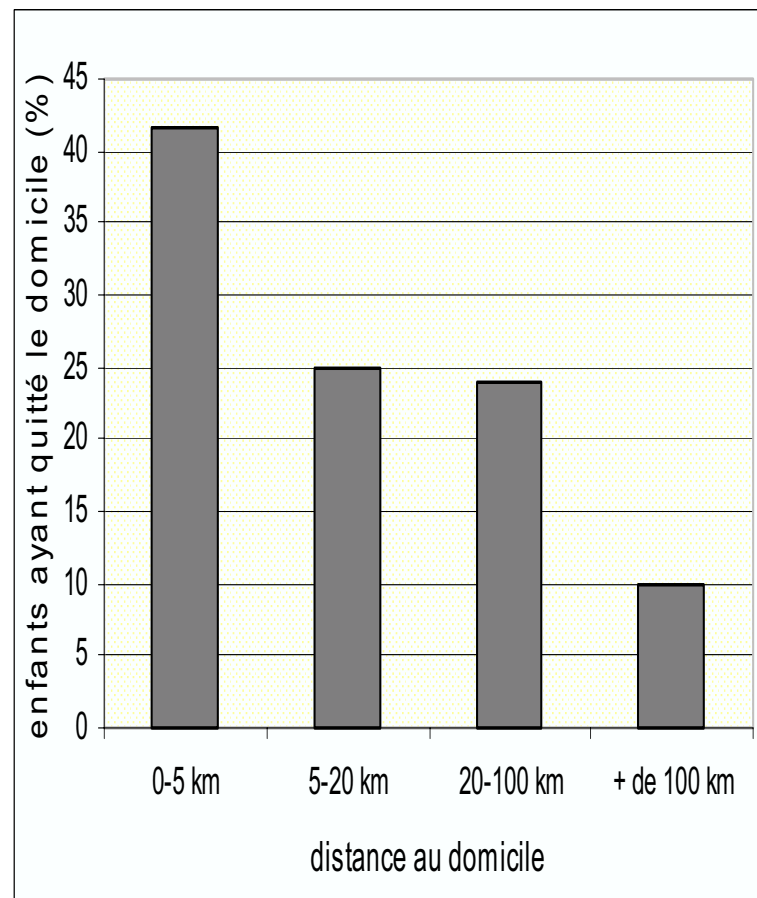
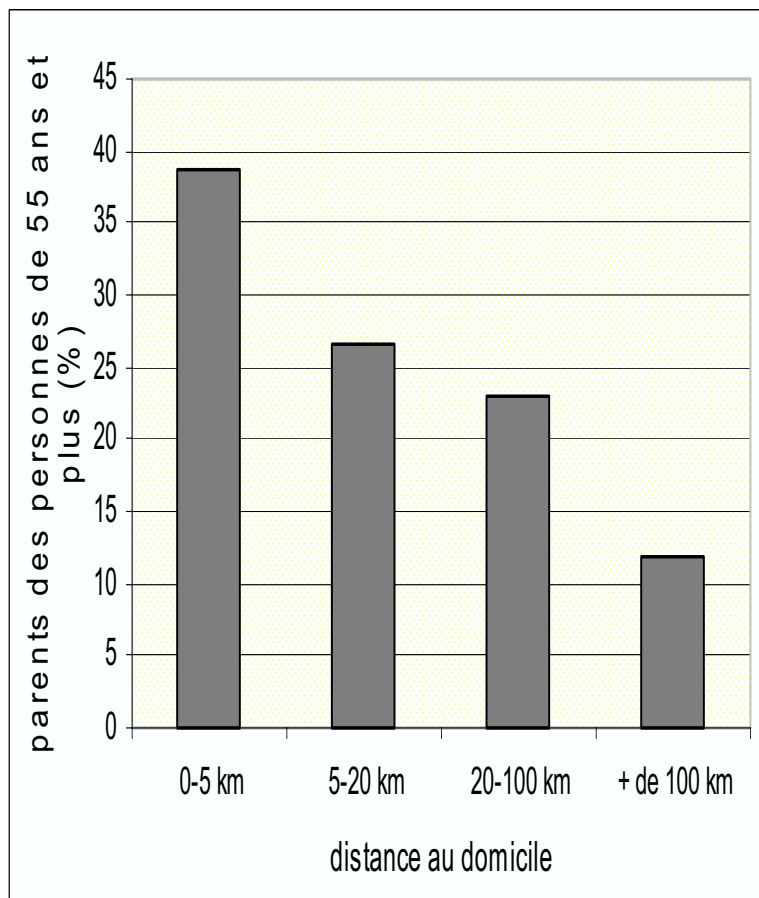
Changements déclarés dans la composition des ménages depuis 2 ans



# Dispersion des familles (2)

## Plan

- Introduction
- *Etat des lieux*
- Et demain ?
- Conclusion



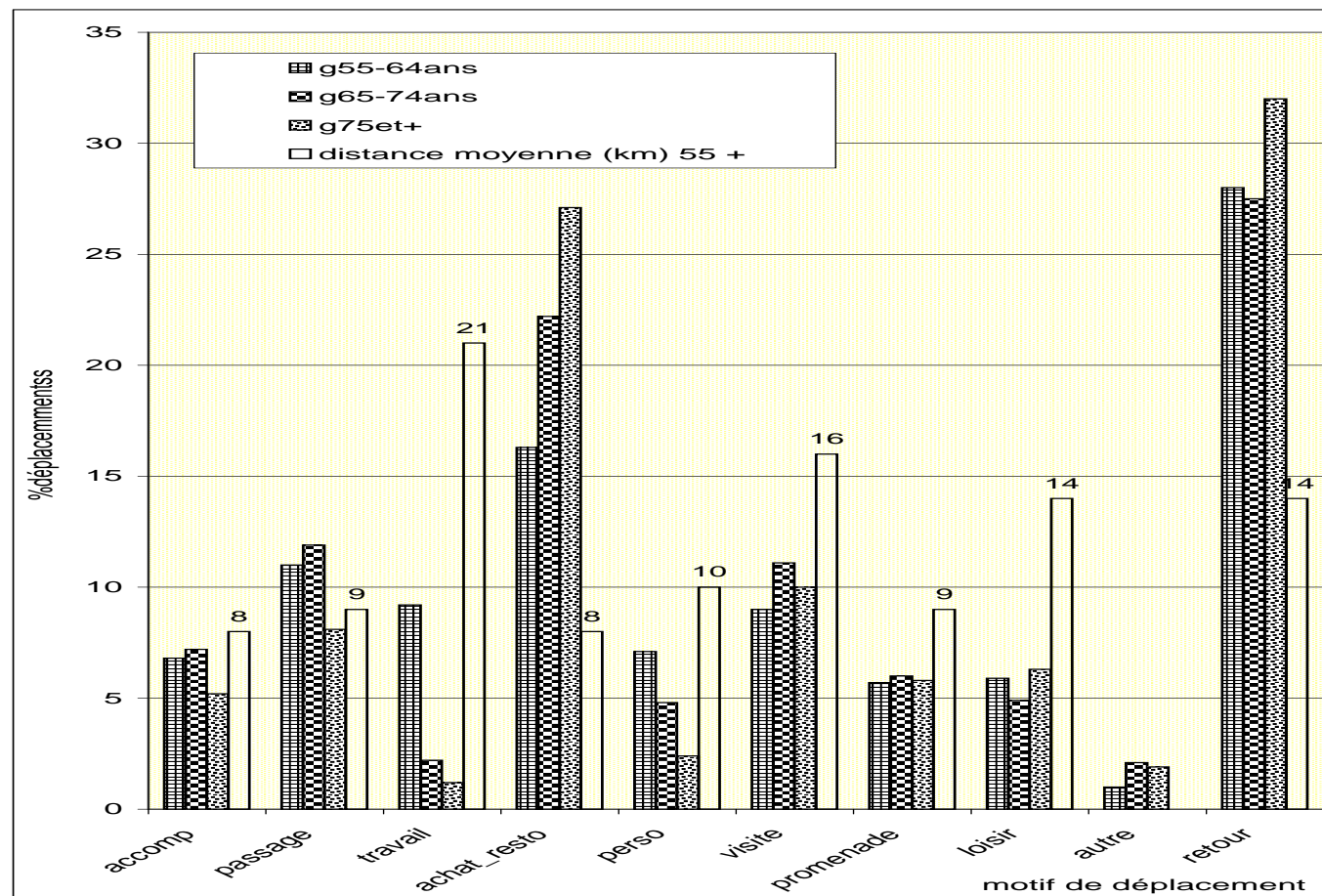
## Distance du domicile à la famille proche

ex: Castaigne, Hubert, Toint, "La mobilité des aînés en Wallonie", PUN, 2003.

# Motifs et distances

## Plan

- Introduction
- *Etat des lieux*
- Et demain ?
- Conclusion

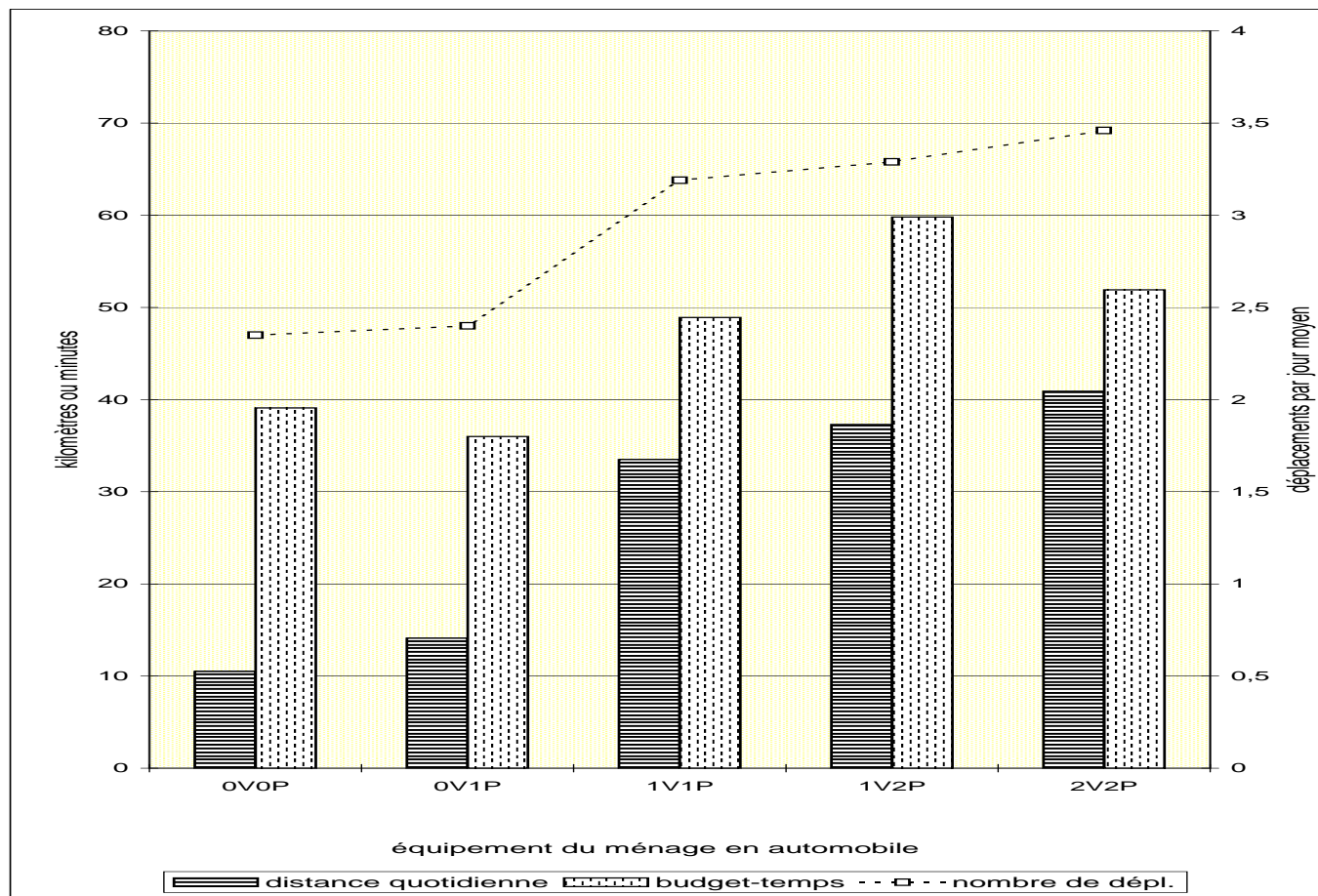


## Motifs et distances parcourues selon la génération

ex: Castaigne, Hubert, Toint, "La mobilité des aînés en Wallonie", PUN, 2003.

# Motorisation et distances

Graphiques Graphique 3



Page 1

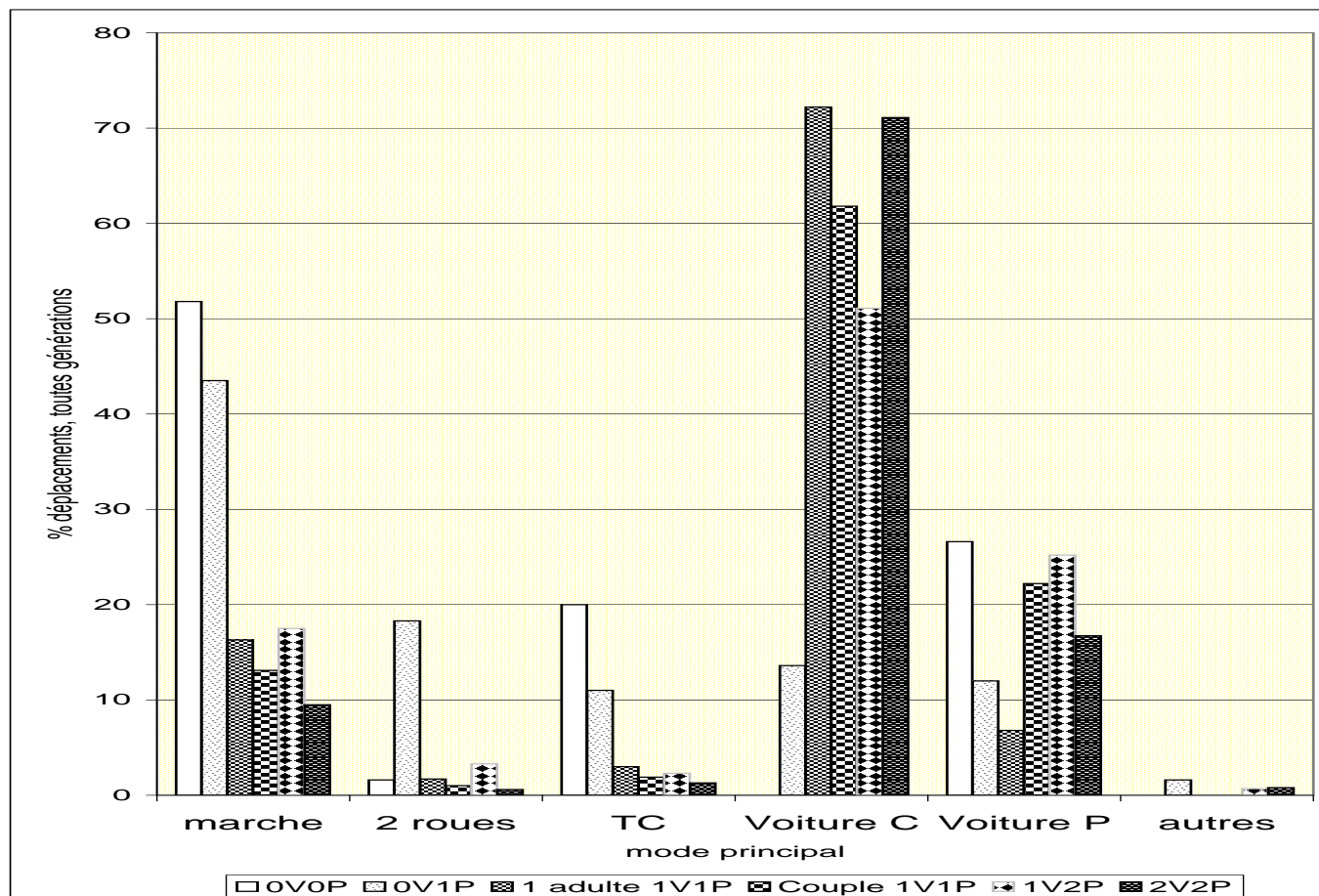
## Influence de l'équipement automobile sur la distance parcourue quotidienne

ex: Castaigne, Hubert, Toint, "La mobilité des aînés en Wallonie", PUN, 2003.

# Et les transports en commun ?

## Plan

- Introduction
- *Etat des lieux*
- Et demain ?
- Conclusion



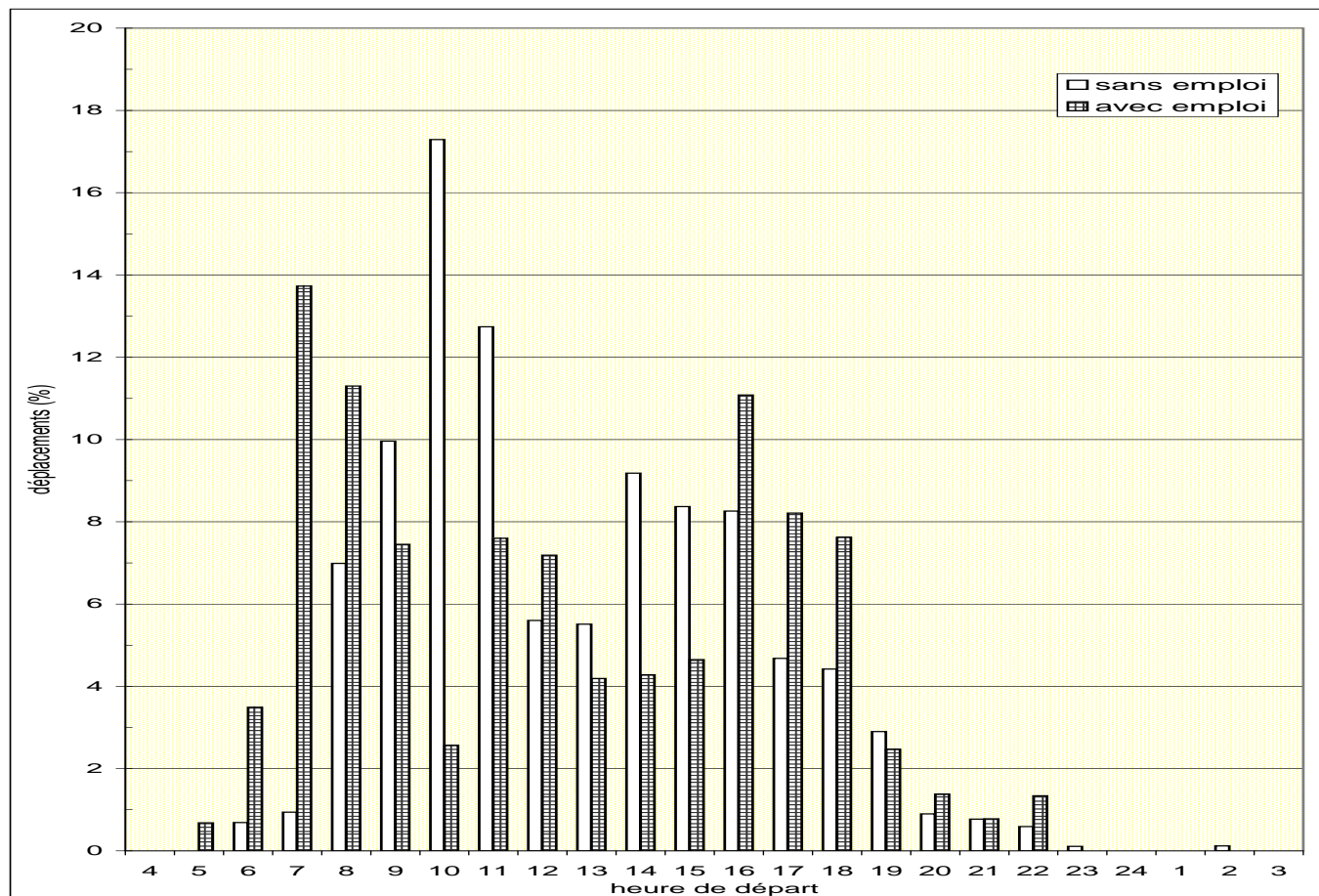
## Motorisation et usage des modes

ex: Castaigne, Hubert, Toint, "La mobilité des aînés en Wallonie", PUN, 2003.

# Pointes et emploi

## Plan

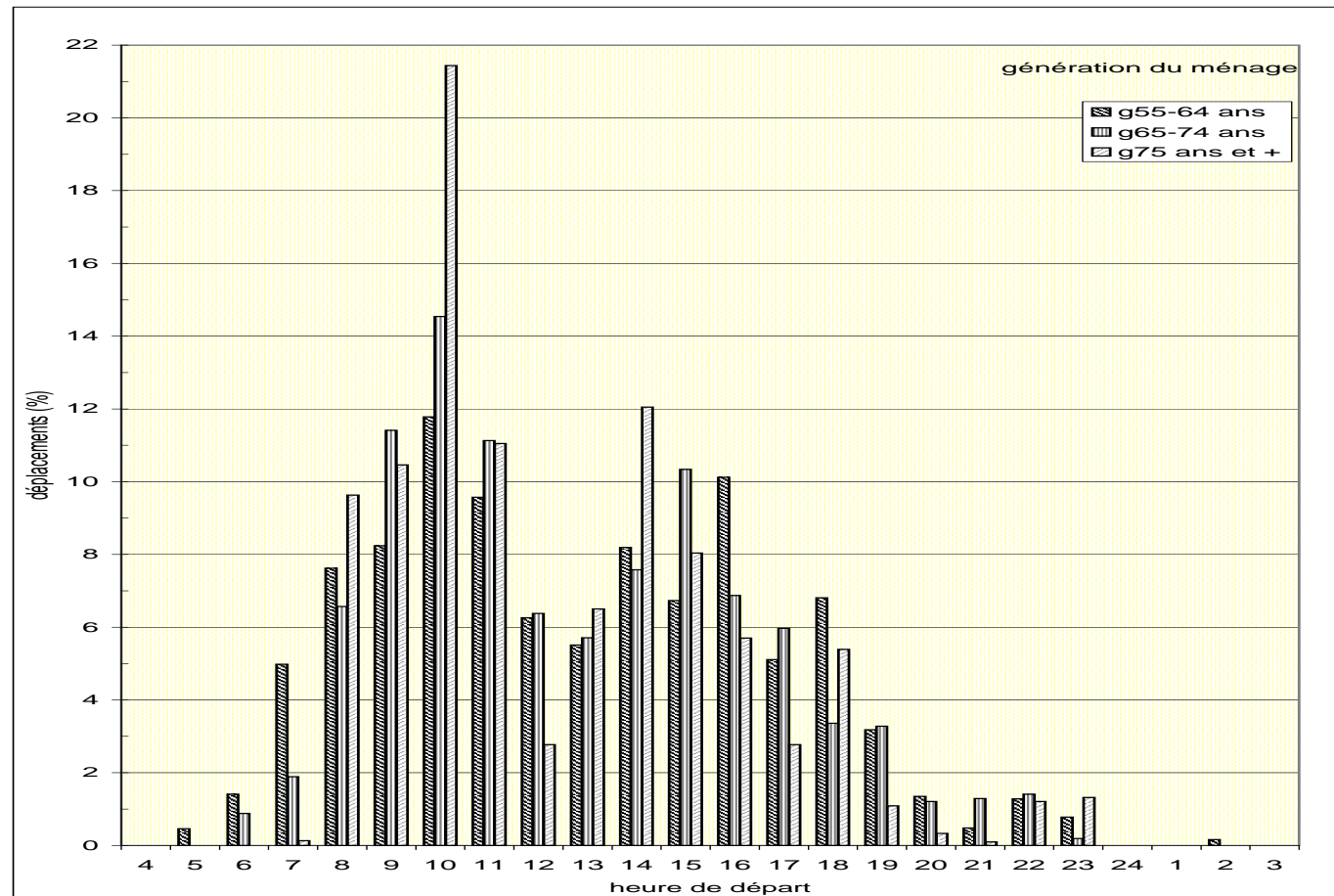
- Introduction
- *Etat des lieux*
- Et demain ?
- Conclusion



## Distribution temporelle des déplacements selon l'activité professionnelle

ex: Castaigne, Hubert, Toint, "La mobilité des aînés en Wallonie", PUN, 2003.

# Pointes et âge



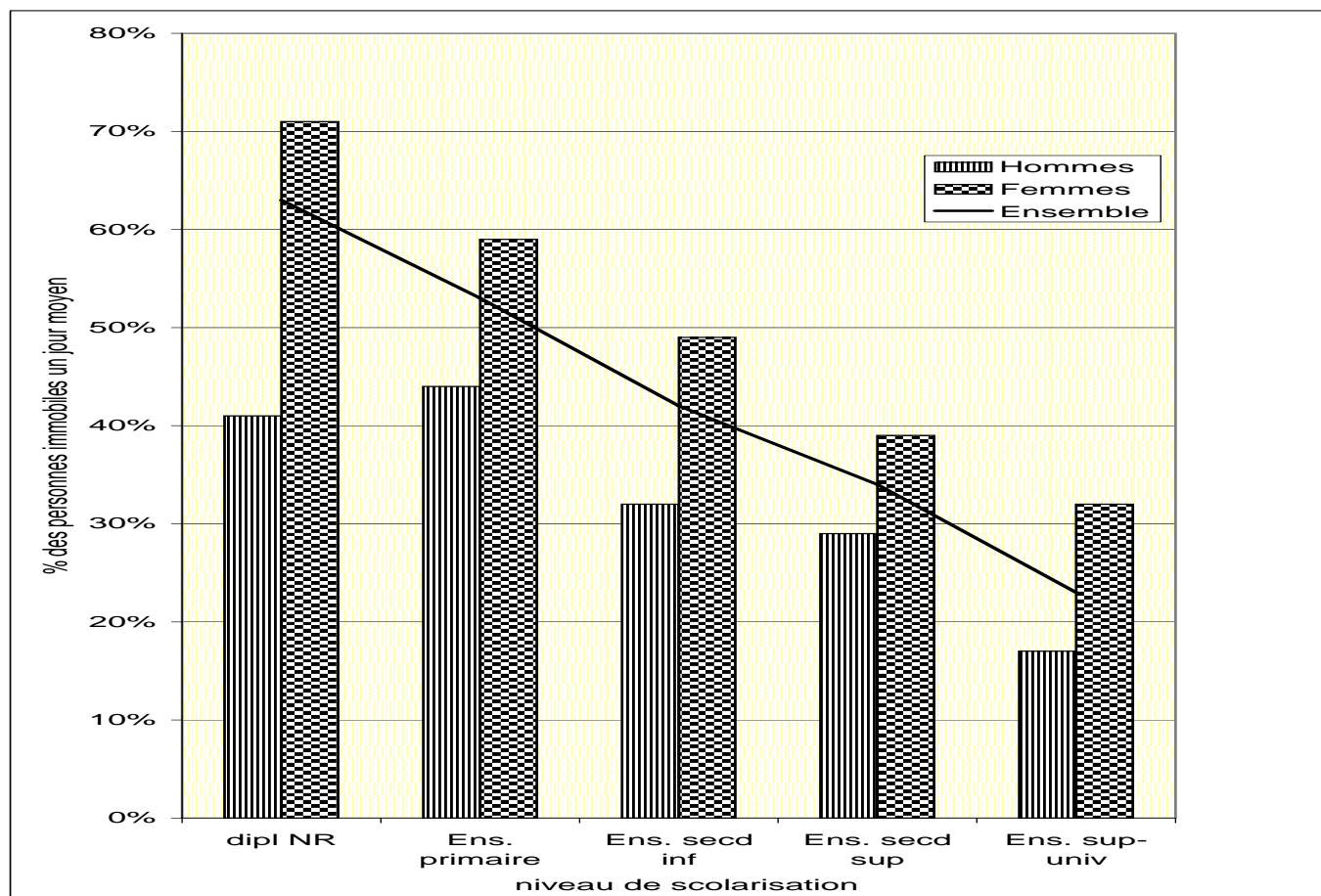
Distribution temporelle des déplacements selon la génération

ex: Castaigne, Hubert, Toint, "La mobilité des aînés en Wallonie", PUN, 2003.

# Scolarisation et mobilité

## Plan

- Introduction
- *Etat des lieux*
- Et demain ?
- Conclusion

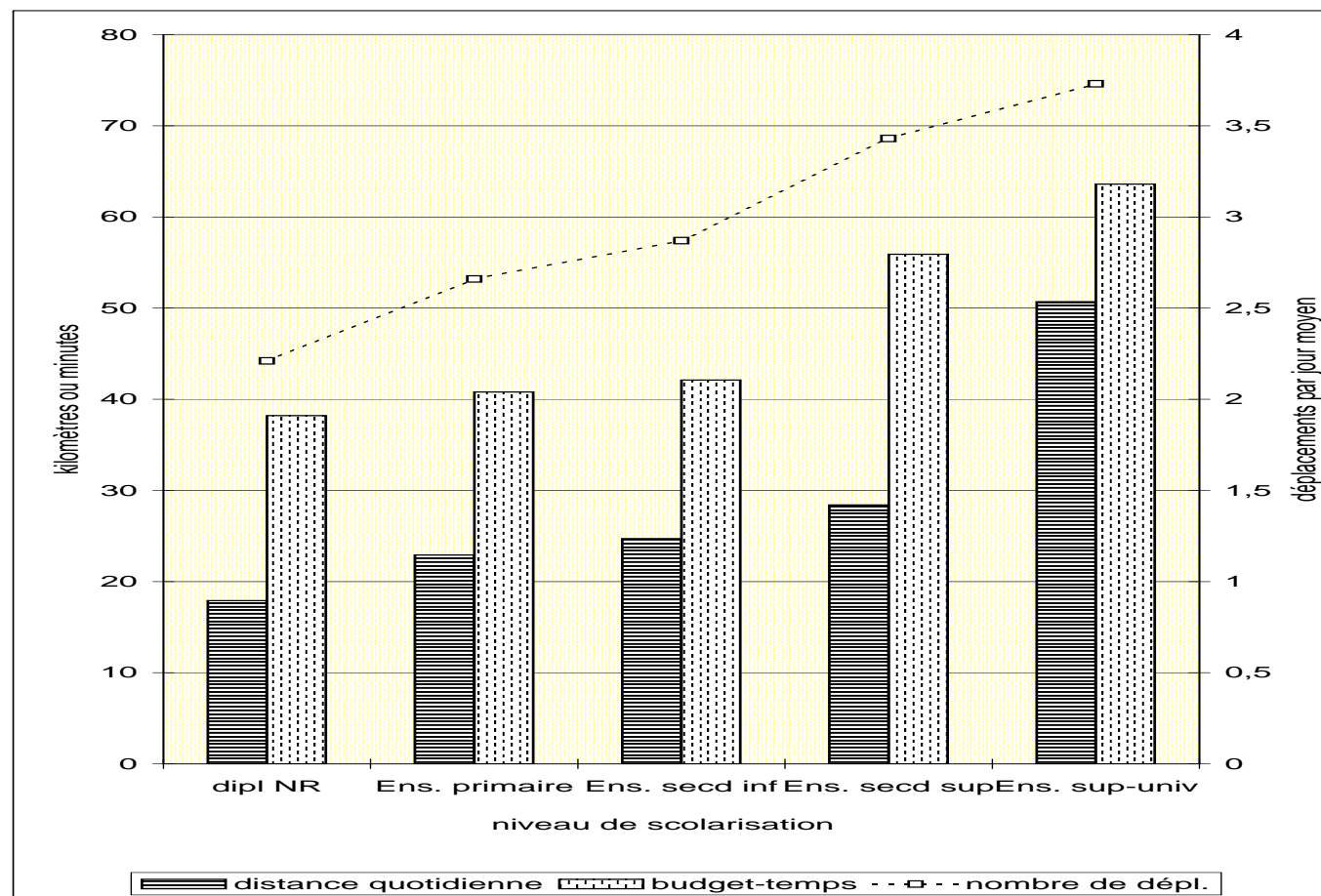


Part des immobiles selon le degré de scolarisation et le sexe

# Scolarisation et distances

## Plan

- Introduction
- *Etat des lieux*
- Et demain ?
- Conclusion



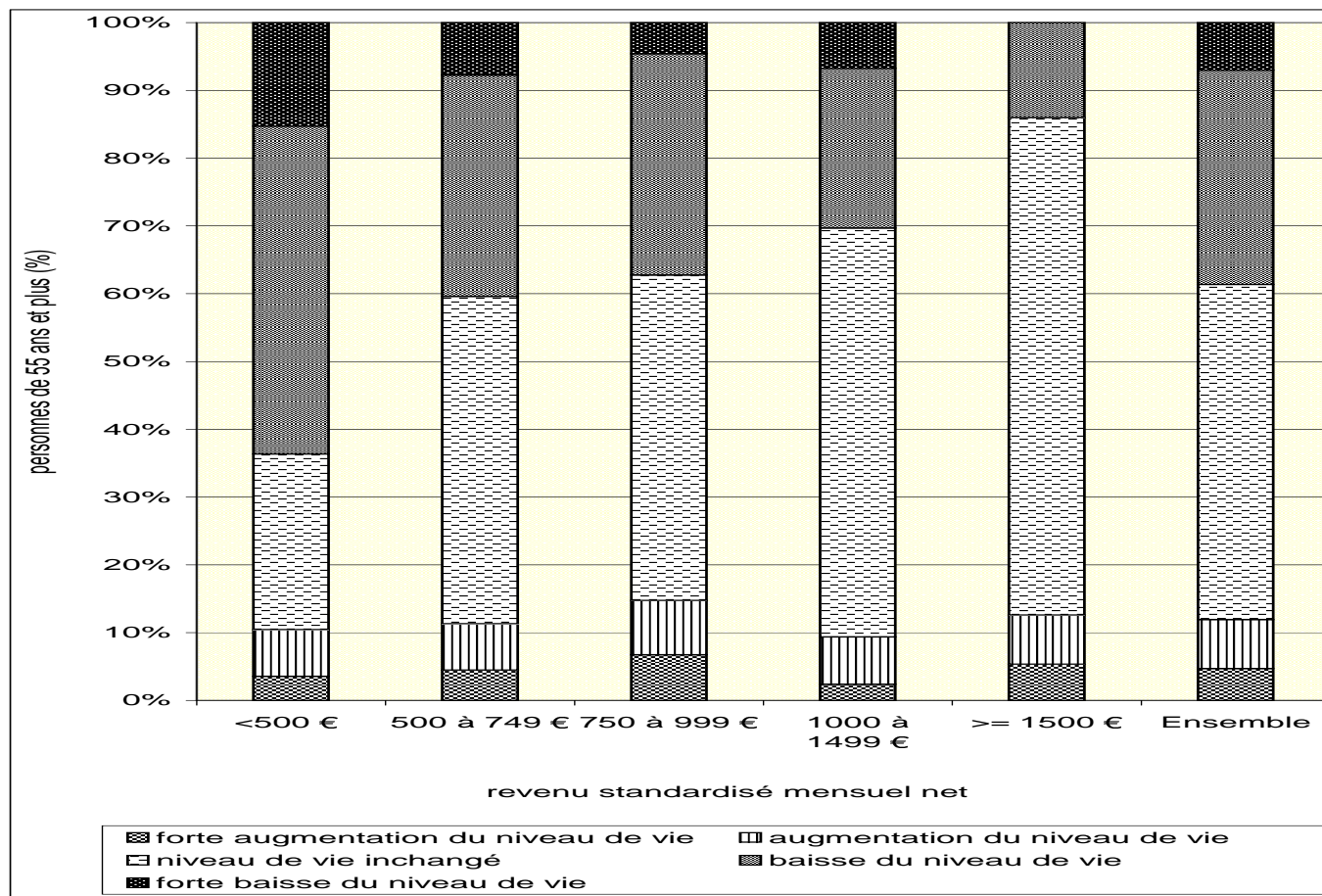
Distances quotidiennes selon le degré de scolarisation et le sexe



# Un impact du revenu ?

## Plan

- Introduction
- *Etat des lieux*
- Et demain ?
- Conclusion



## Evolution subjective du niveau de vie des aînés

ex: Castaigne, Hubert, Toint, "La mobilité des aînés en Wallonie", PUN, 2003.



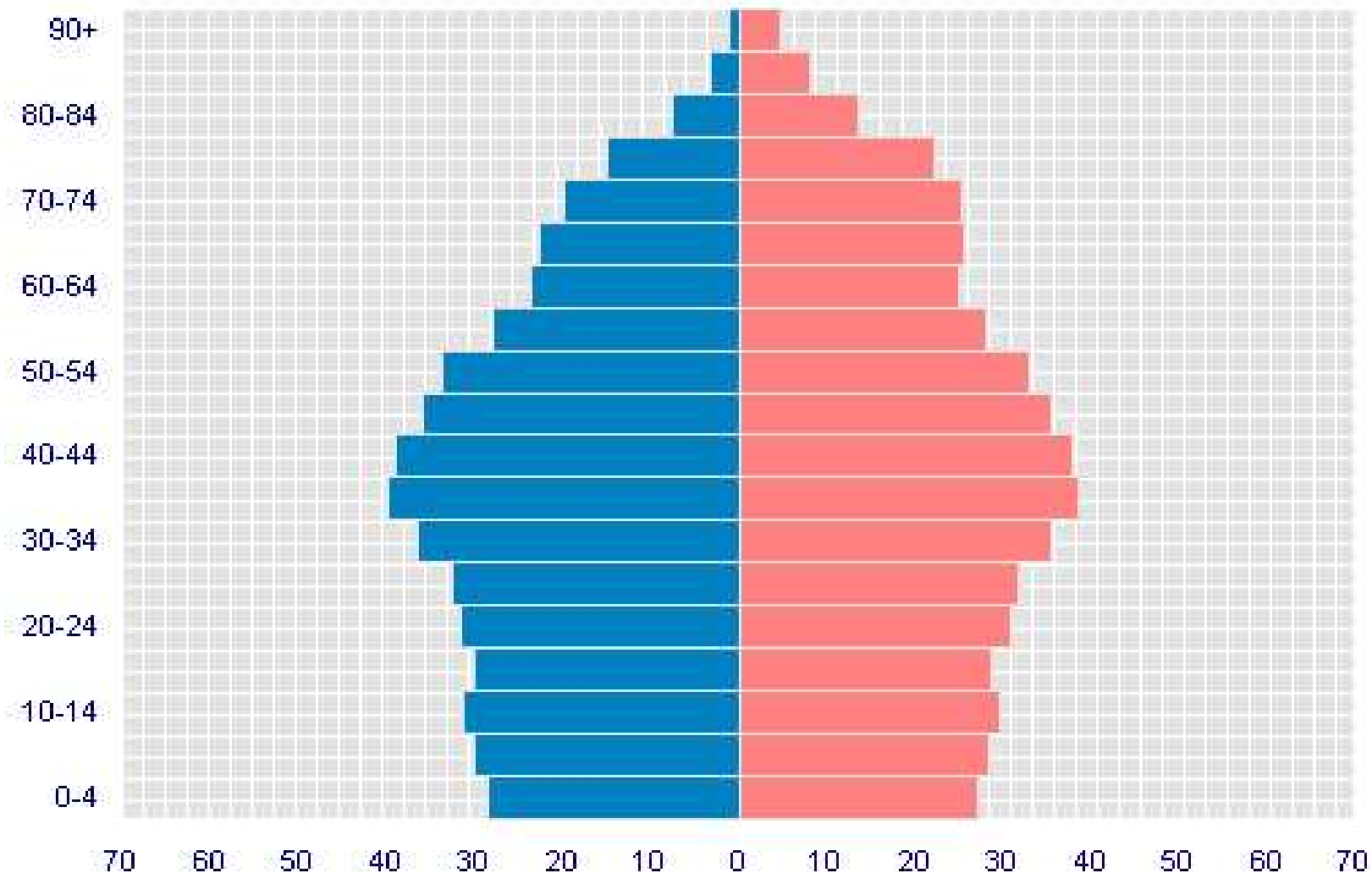
Et demain ?

(une vue longitudinale)

# Succession de générations

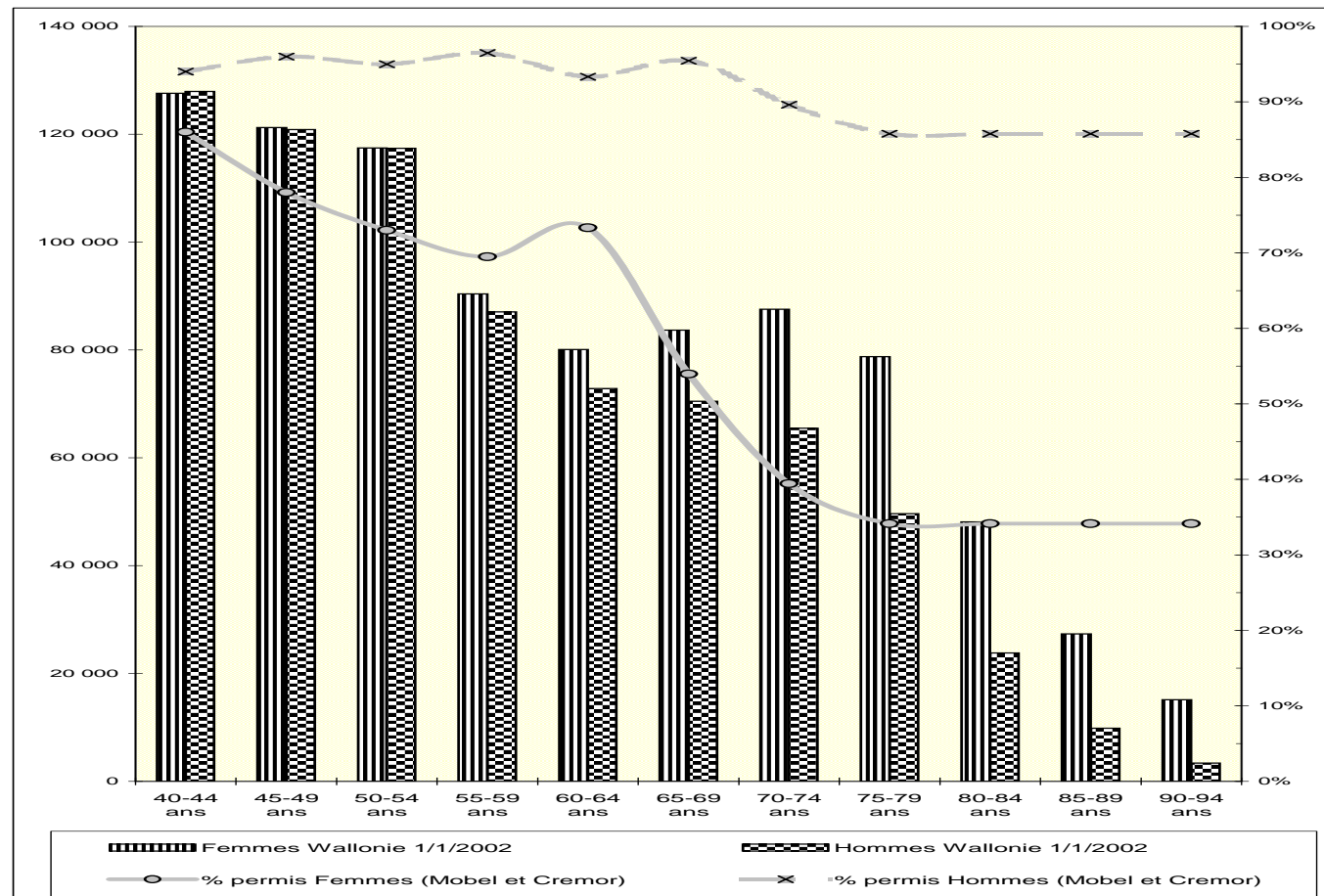
## Plan

- Introduction
- Etat des lieux
- *Et demain ?*
- Conclusion



... et encore la pyramide des âges en Belgique (source INS)

# Plus de conducteurs ...



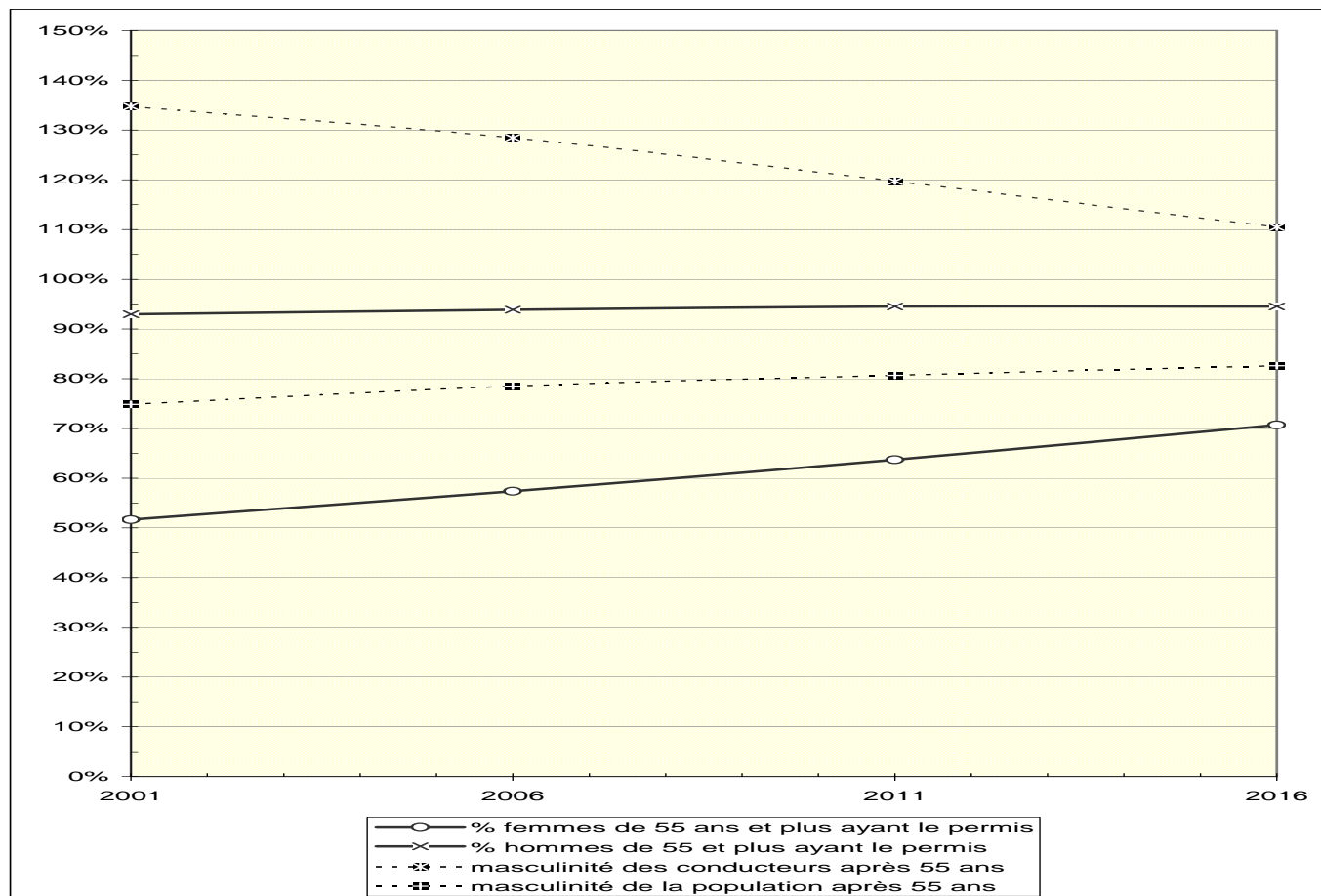
Part des aînés disposant d'un permis de conduire, par génération et par sexe

ex: Castaigne, Hubert, Toint, "La mobilité des aînés en Wallonie", PUN, 2003.

# ... surtout conductrices !

## Plan

- Introduction
- Etat des lieux
- *Et demain ?*
- Conclusion



## Evolution de la répartition par sexe des conducteurs

ex: Castaigne, Hubert, Toint, "La mobilité des aînés en Wallonie", PUN, 2003.



# La motorisation demain

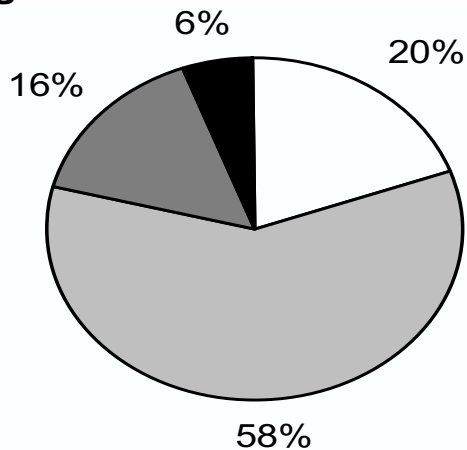
- ménages à 1 voiture remplacés par ménages à 2 voitures
- arrivée de nouveaux ménages d'aînés à 2 voitures

... mais ...

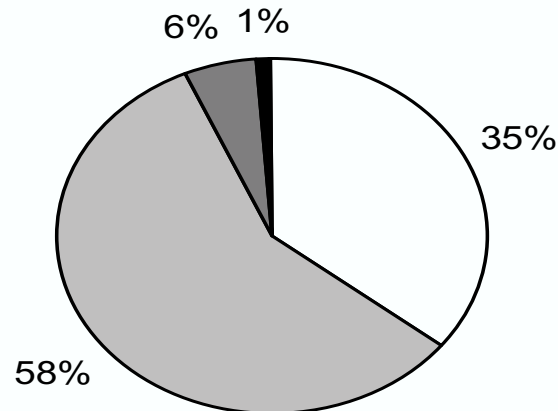
- tarifs "seniors" dans les transports en commun (train, bus)
- déplacement surtout hors pointes

# Motorisation et génération

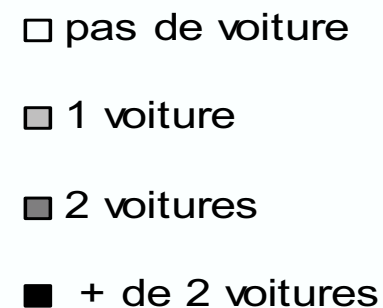
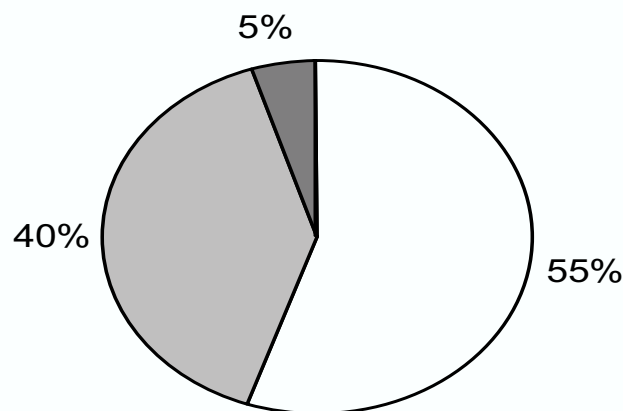
**g55-64 ans**



**g65-74 ans**



**g75 ans et plus**



## Motorisation des ménages selon les générations

ex: Castaigne, Hubert, Toint, "La mobilité des aînés en Wallonie", PUN, 2003.

### Plan

- Introduction
- Etat des lieux
- *Et demain ?*
- Conclusion

# Etalement urbain

âge	studio/ appart.	maison 2 façades	maison 3 ou 4 façades	autre
55-64	11%	29%	58%	2%
65-74	10%	40%	50%	0%
≥ 75	15%	38%	47%	0%
Total	12%	35%	52%	1%

Figure 2: Répartition des ménages selon le type d'habitation

- plus jeunes aussi plus **distants** des centres...





# Quelques conclusions

## L'évolution est **en route**

- la part non motorisée de la population (femmes) diminue
- le niveau de scolarité augmente (impact sur taux de mobilité et choix modal)

Les aînés de demain continueront à compter sur leur voiture pour assurer leur style de vie

Merci de votre attention