



Ecole et mobilité quotidienne

Philippe Toint

`philippe.toint@fundp.ac.be`

Groupe de Recherche sur les Transports, FUNDP, Namur



Quels impacts de l'école sur la mobilité ?

Dans la mobilité quotidienne :

- déplacements des élèves (et professeurs)
- effets de la scolarisation sur les déplacements

sujet intéressant mais complexe ...

Plan

→ *Introduction*

- Vers l'école
- Scolarisation
- Conclusions



Qu'est-ce que la "mobilité quotidienne" ?

Hypothèse de base :

Les déplacements sont causés par le désir (?) des individus de participer à des activités situées en différents lieux

Nous nous intéressons donc à

l'organisation quotidienne (succession) des activités des individus et les détails de leurs déplacements vers ces activités

(chaînes d'activités/déplacements)



L'enquête MOBEL

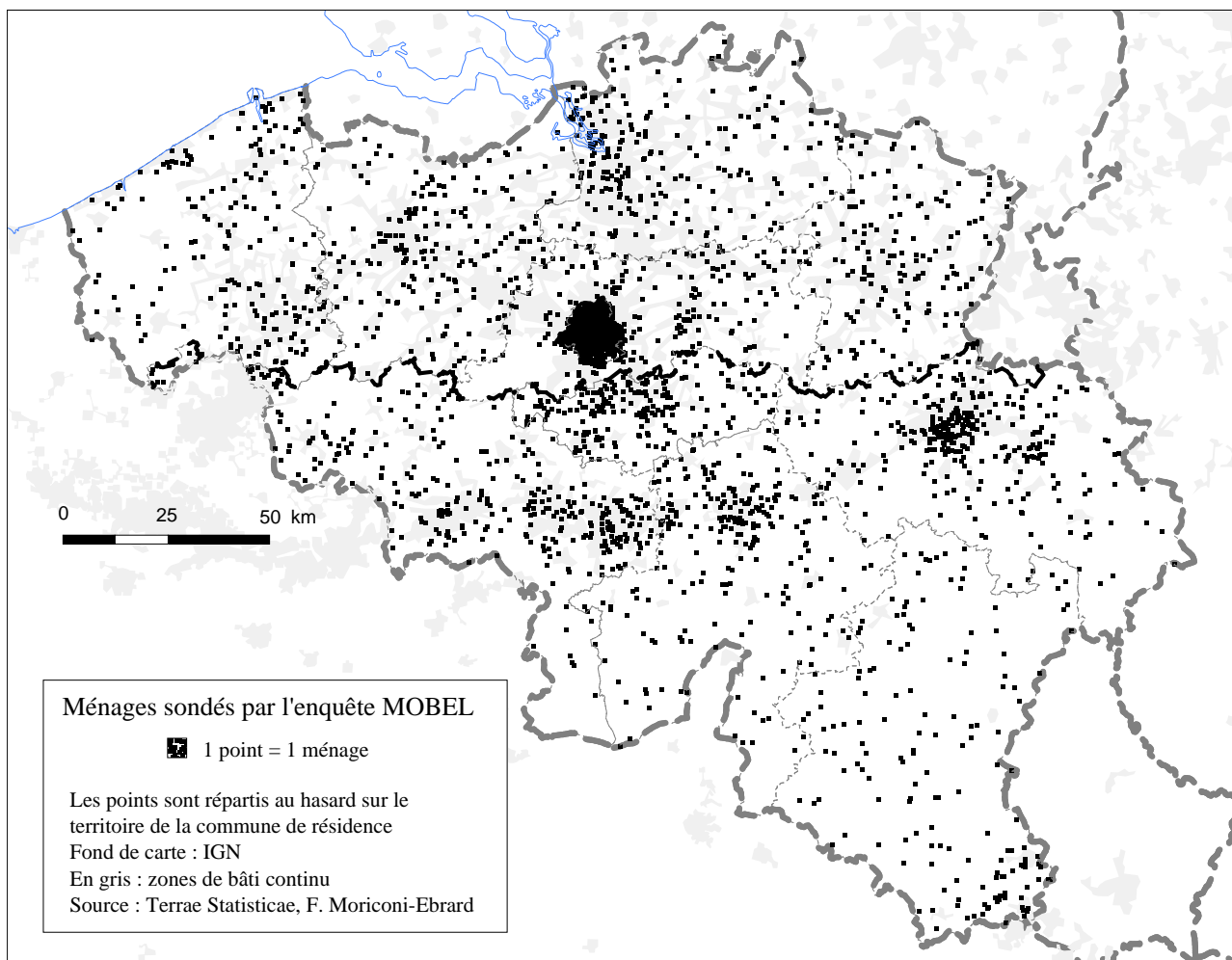
- tous les résidents en Belgique de 6 ans et plus
- 3064 ménages = 7037 individus
- 365 jours

La distribution spatiale de l'échantillon

Plan

→ Introduction

- Vers l'école
- Scolarisation
- Conclusions



Distribution spatiale des ménages interrogés dans MOBEL

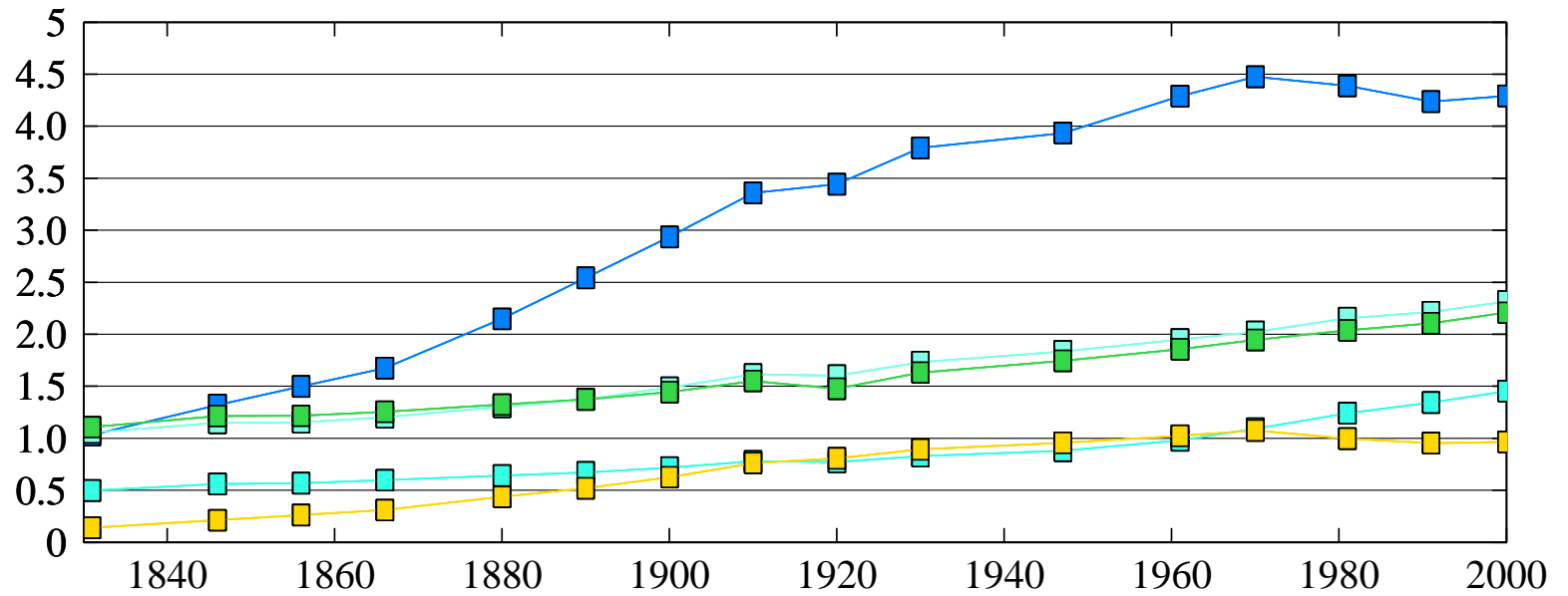
ex: J.P. Hubert, Ph. Toint, "La mobilité quotidienne des Belges", P. U. Namur, 2002. 5

Un peu d'histoire ... (1)

Plan

→ Introduction

- Vers l'école
- Scolarisation
- Conclusions



Evolution de la population belge depuis 1831
selon le type de résidence en 1991 (source INS)

■ Rural

■ Migratoire

■ Banlieue

■ Agglo

■ Bruxelles

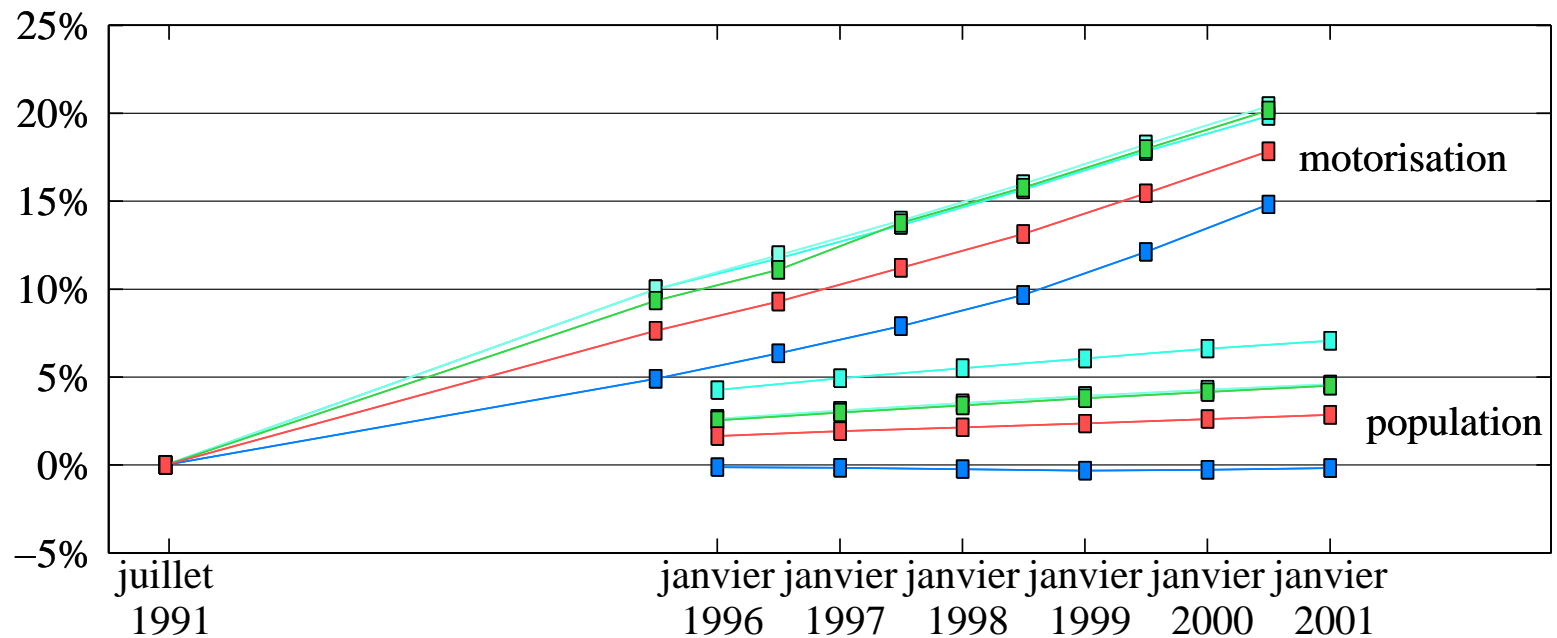
ex: J.P. Hubert, Ph. Toint, "La mobilité quotidienne des Belges", P. U. Namur, 2002.

Un peu d'histoire ... (2)

Plan

→ Introduction

- Vers l'école
- Scolarisation
- Conclusions



Evolution de la population et de la motorisation selon le type de résidence (source DIV, INS)

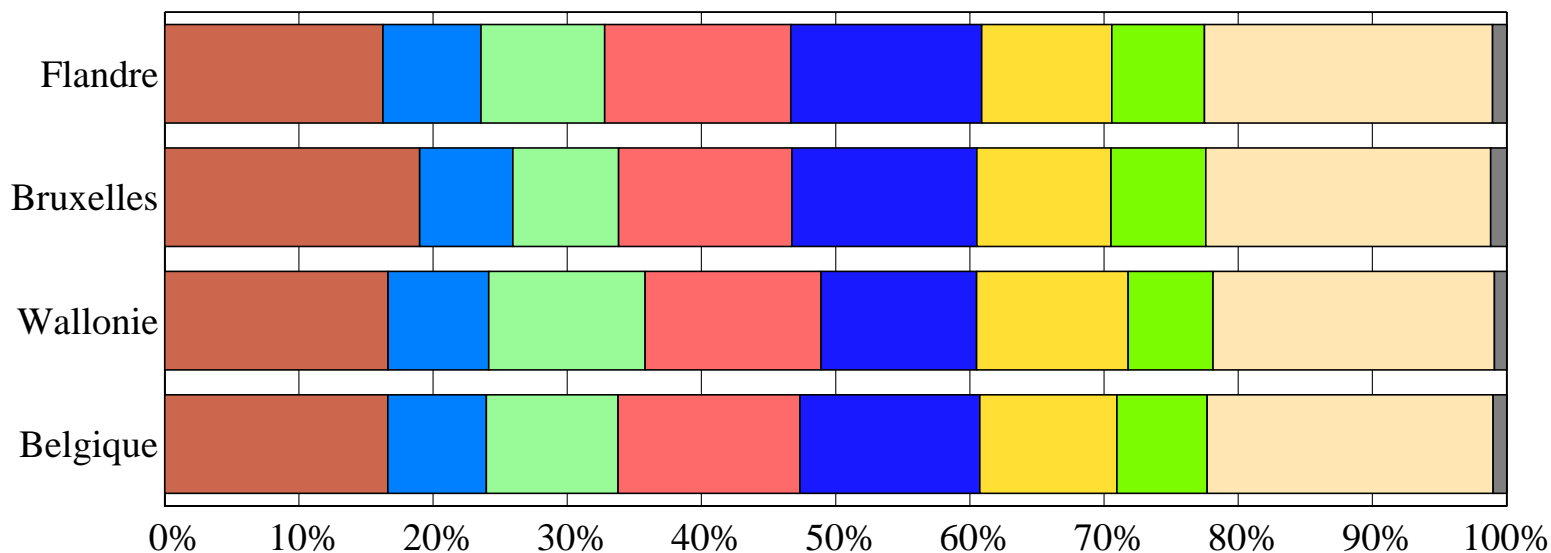
- Rural
- Migratoire
- Banlieue
- Agglo

ex: J.P. Hubert, Ph. Toint, "La mobilité quotidienne des Belges", P. U. Namur, 2002.

Les déplacements scolaires dans la mobilité (1)

Plan

- Introduction
- *Vers l'école*
- Scolarisation
- Conclusions



Distribution du nombre des déplacements un jour ouvrable scolaire par région selon les motifs

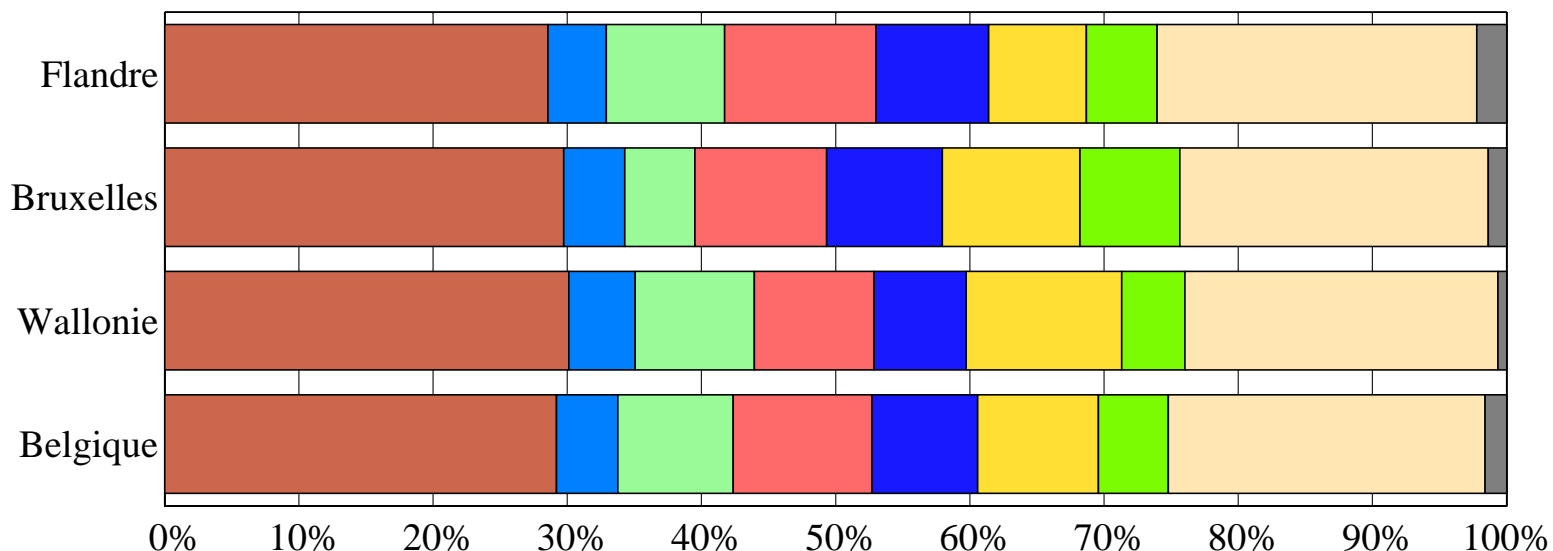
- | | | |
|-----------------------|----------------------|------------------|
| ■ Travail | ■ Ecole | ■ Accompagnement |
| ■ Passage à la maison | ■ Achats, resto | ■ Perso, visites |
| ■ Loisirs, balade | ■ Retour à la maison | ■ Autre |

ex: J.P. Hubert, Ph. Toint, "La mobilité quotidienne des Belges", P. U. Namur, 2002.

Les déplacements scolaires dans la mobilité (2)

Plan

- Introduction
- *Vers l'école*
- Scolarisation
- Conclusions



Distribution des distances de déplacement un jour ouvrable scolaire par région selon les motifs

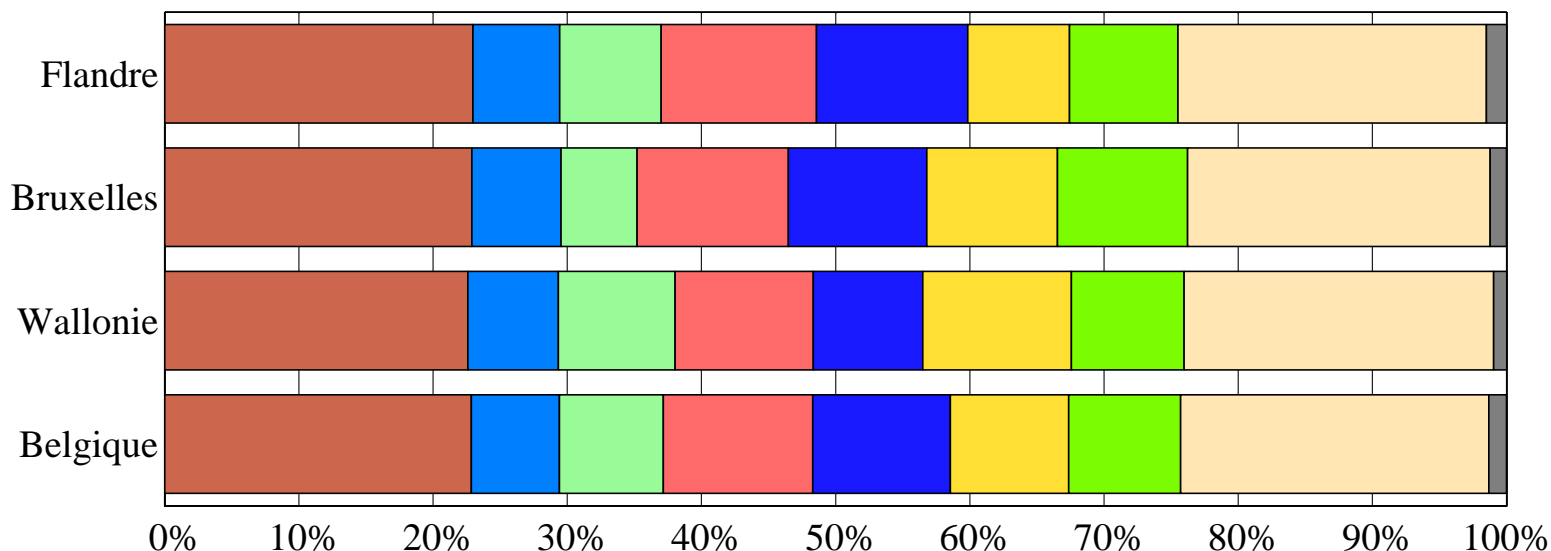
- Travail
- Ecole
- Accompagnement
- Passage à la maison
- Achats, resto
- Perso, visites
- Loisirs, balade
- Retour à la maison
- Autre

ex: J.P. Hubert, Ph. Toint, "La mobilité quotidienne des Belges", P. U. Namur, 2002.

Les déplacements scolaires dans la mobilité (3)

Plan

- Introduction
- *Vers l'école*
- Scolarisation
- Conclusions



Distribution des durées de déplacement un jour ouvrable scolaire par région selon les motifs

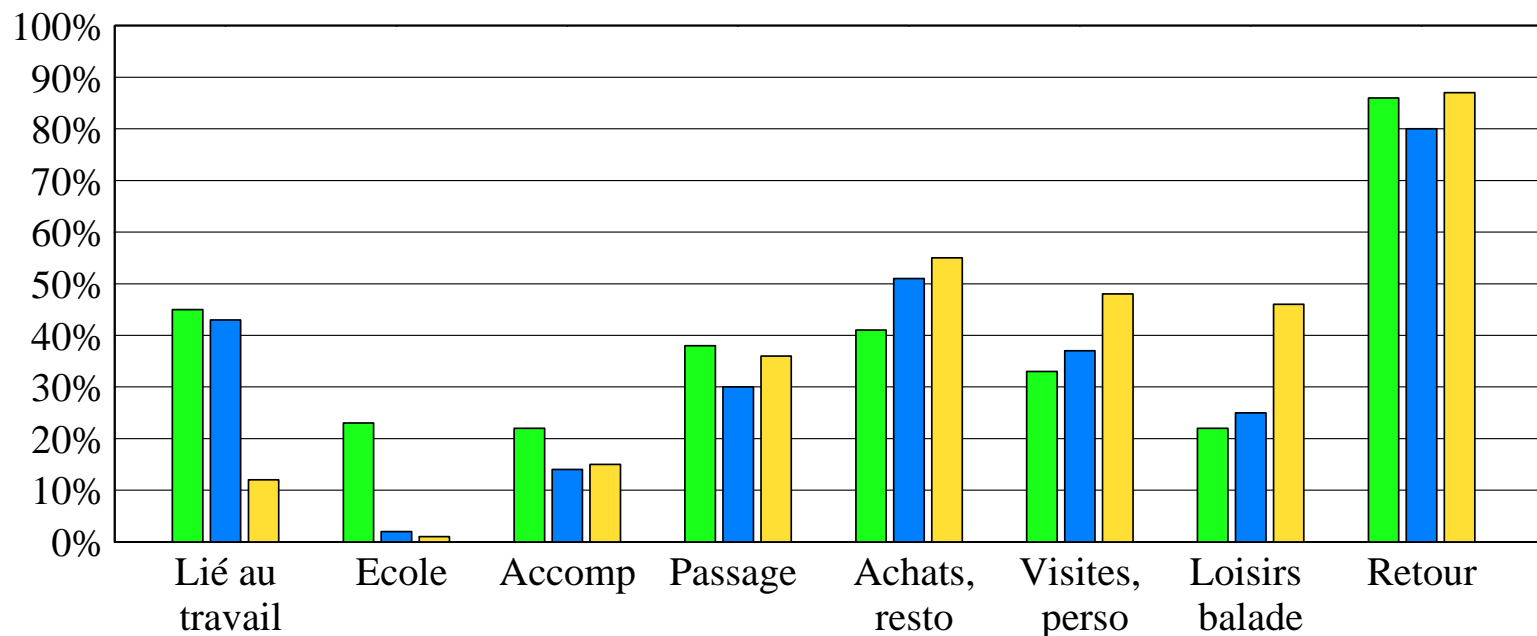
- | | | |
|-----------------------|----------------------|------------------|
| ■ Travail | ■ Ecole | ■ Accompagnement |
| ■ Passage à la maison | ■ Achats, resto | ■ Perso, visites |
| ■ Loisirs, balade | ■ Retour à la maison | ■ Autre |

ex: J.P. Hubert, Ph. Toint, "La mobilité quotidienne des Belges", P. U. Namur, 2002. 10

Les déplacements scolaires dans la mobilité (4)

Plan

- Introduction
- *Vers l'école*
- Scolarisation
- Conclusions



Part des Wallons se déplaçant pour un motif donné par type de jour

■ Ouvrable (scolaire) ■ Ouvrable (vacances) ■ Férié

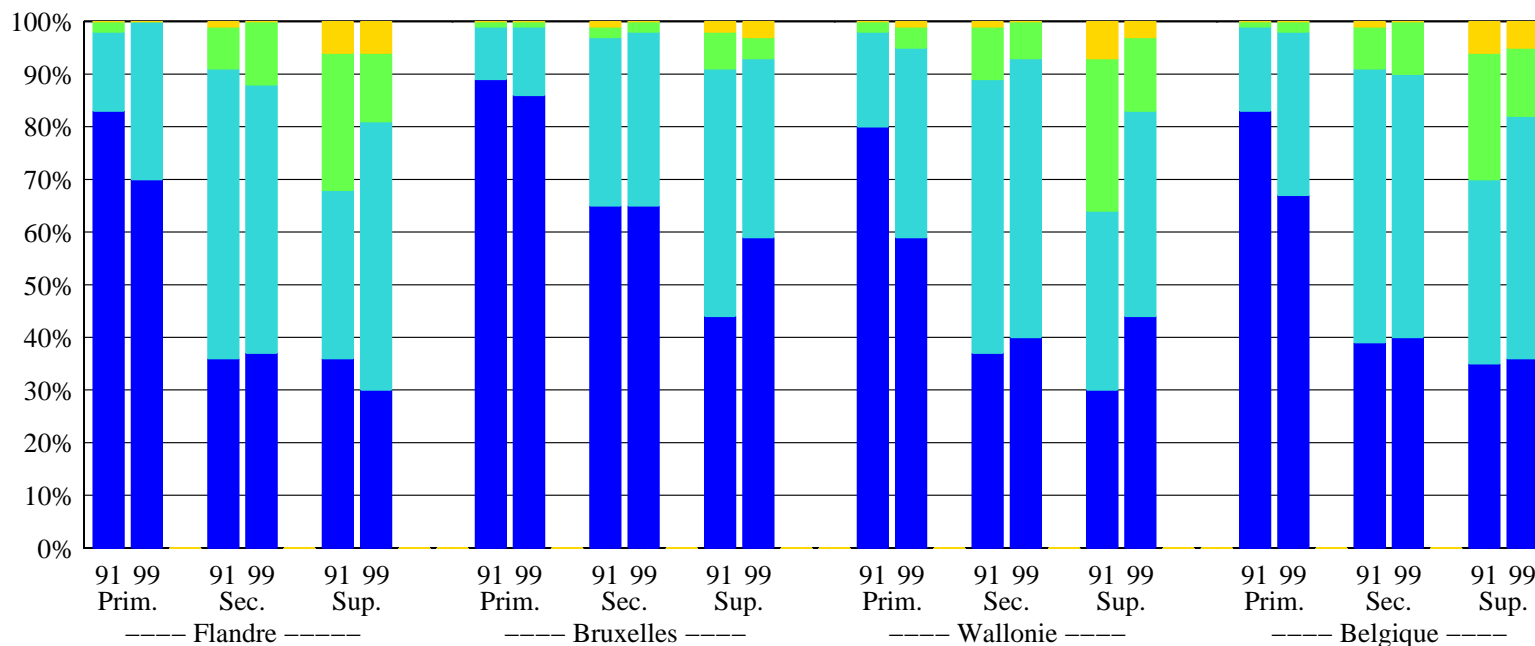
ex: J.P. Hubert, Ph. Toint, "La mobilité quotidienne des Belges", P. U. Namur, 2002.



Quelle distance à l'école ?

Plan

- Introduction
- *Vers l'école*
- Scolarisation
- Conclusions



Evolution de la distance à l'école entre 1991 et 1999

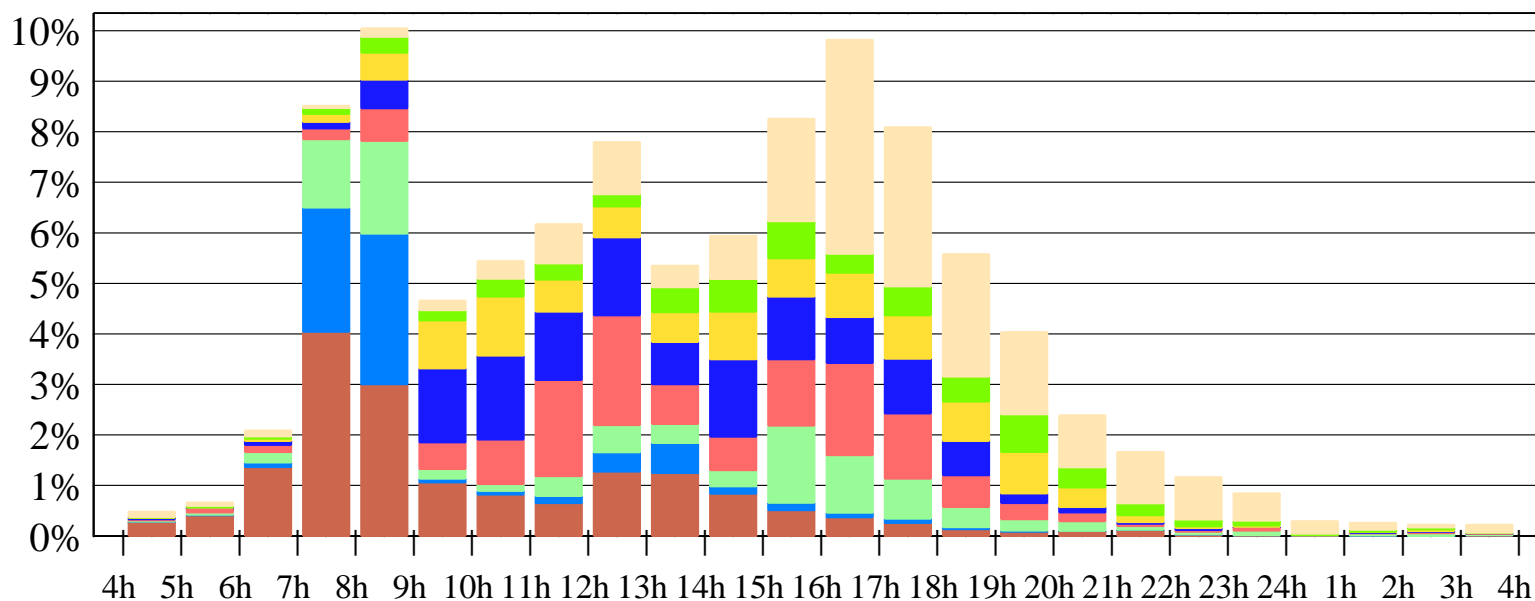
■ < 5 km
 ■ 5-20 km
 ■ 20-50 km

ex: J.P. Hubert, Ph. Toint, "La mobilité quotidienne des Belges", P. U. Namur, 2002. 12

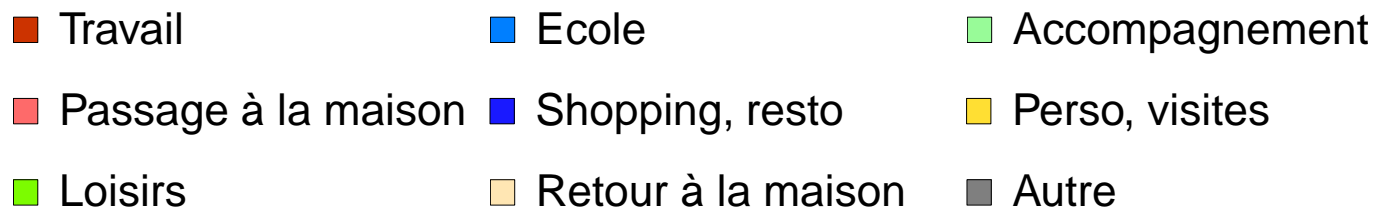
Les déplacements scolaire dans la journée

Plan

- Introduction
- *Vers l'école*
- Scolarisation
- Conclusions



Distribution des motifs de déplacement par heure un jour ouvrable scolaire

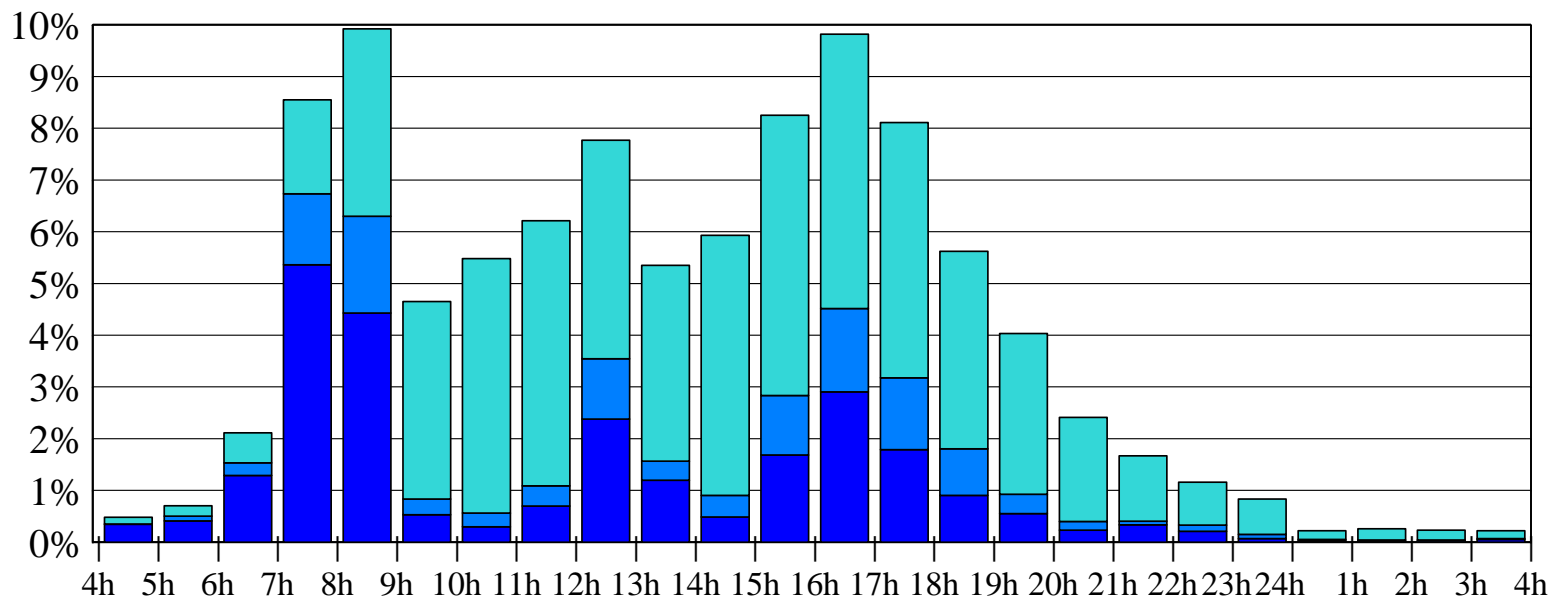


ex: J.P. Hubert, Ph. Toint, "La mobilité quotidienne des Belges", P. U. Namur, 2002.

Et les déplacements indirects ?

Plan

- Introduction
- *Vers l'école*
- Scolarisation
- Conclusions



Distribution des heures de départ pour le travail ou l'école
un jour ouvrable scolaire

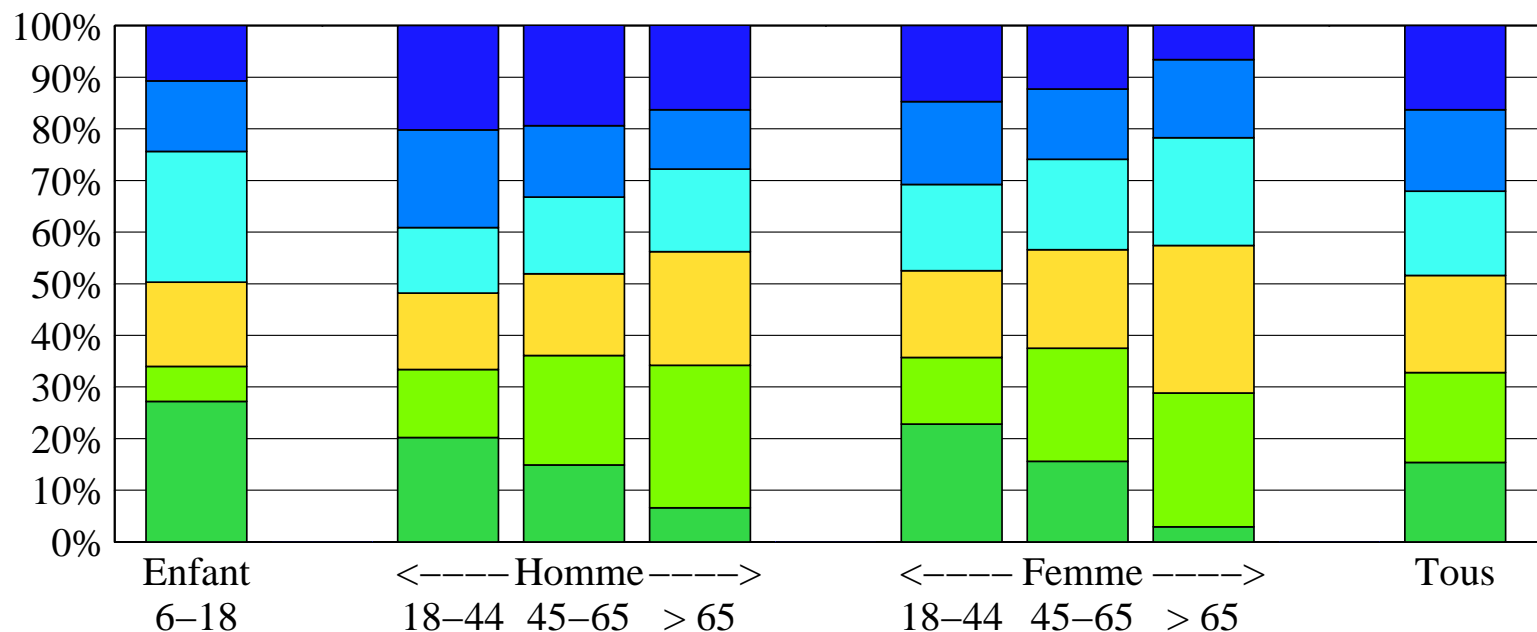
■ T + E direct ■ T + E indirect ■ Autre

ex: J.P. Hubert, Ph. Toint, "La mobilité quotidienne des Belges", P. U. Namur, 2002. 14

Age, sexe et congestion

Plan

- Introduction
- *Vers l'école*
- Scolarisation
- Conclusions



Distribution du temps passé dans les pointes un jour ouvrable scolaire, selon l'âge et le sexe

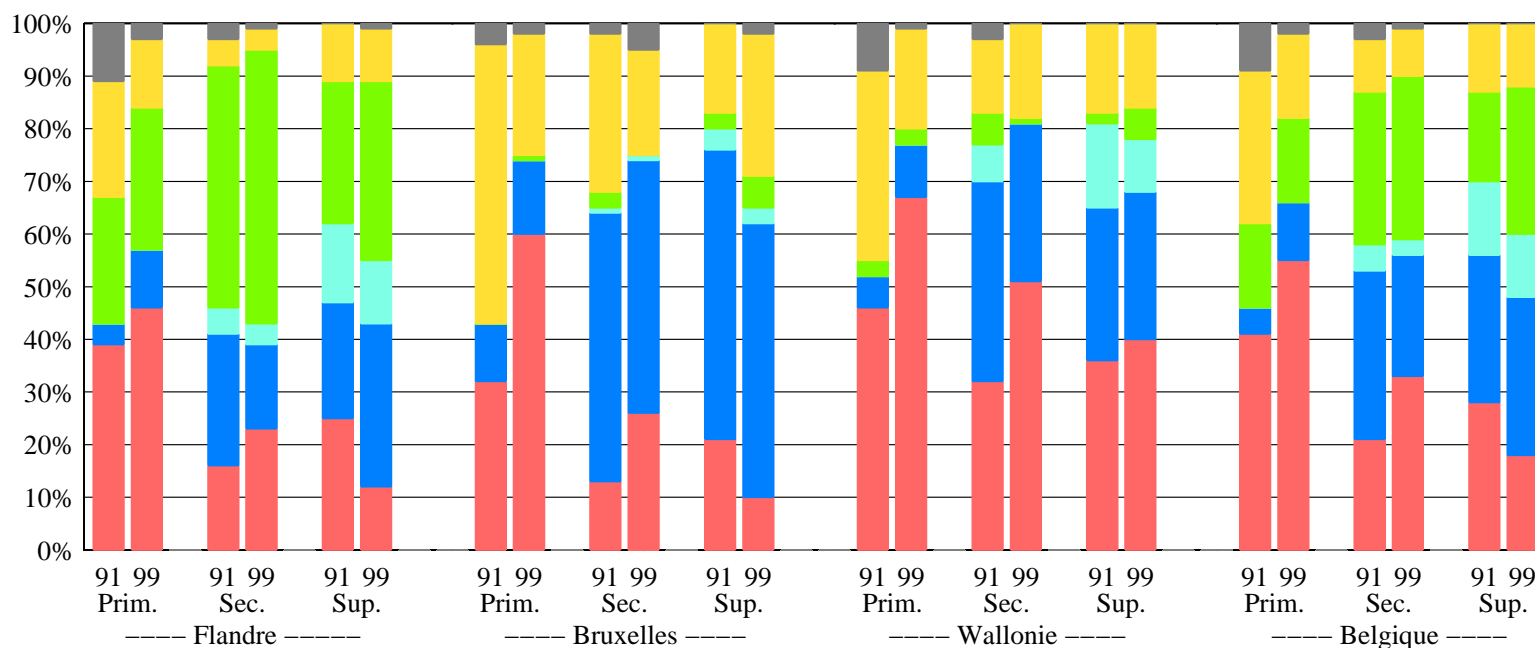
- Pointe du matin
- Matinée
- Après-midi
- Pointe du soir 1
- Pointe du soir 2
- Nuit

ex: J.P. Hubert, Ph. Toint, "La mobilité quotidienne des Belges", P. U. Namur, 2002. 15

Quel moyen de transport pour aller à l'école ?

Plan

- Introduction
- *Vers l'école*
- Scolarisation
- Conclusions



Evolution des modes pour les déplacements domicile-école par région

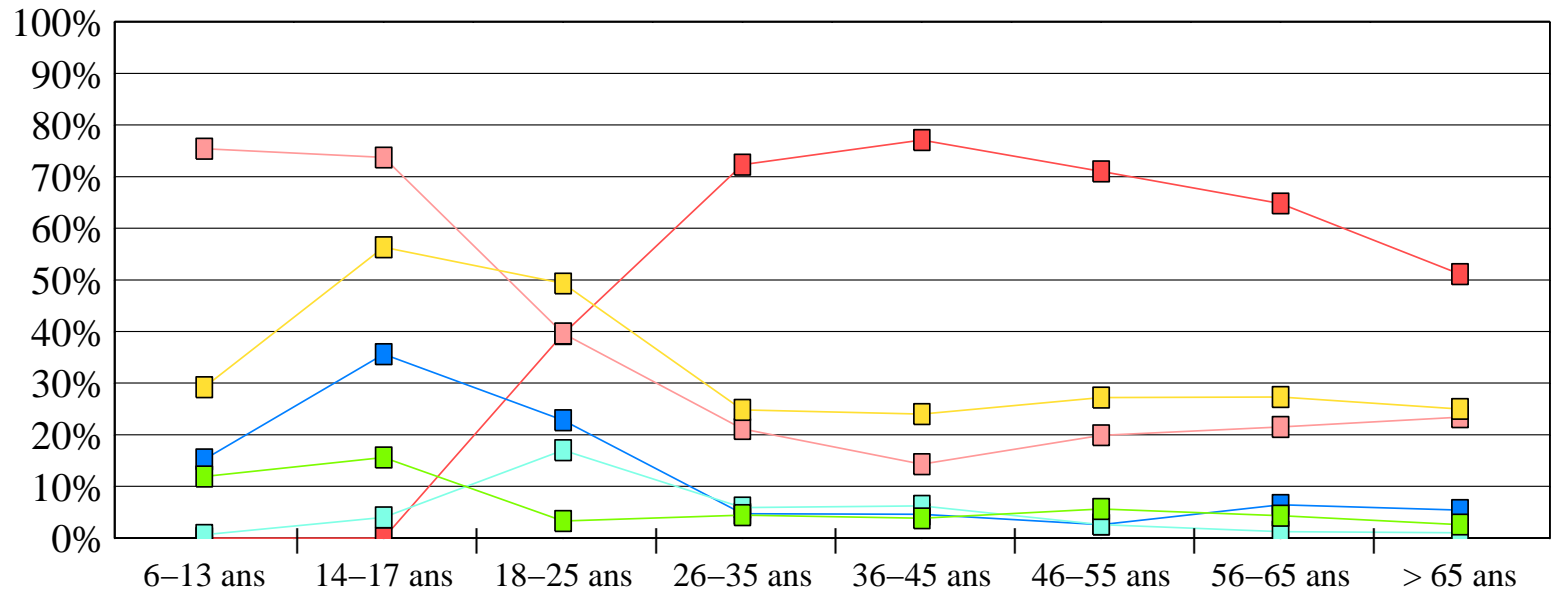


ex: J.P. Hubert, Ph. Toint, "La mobilité quotidienne des Belges", P. U. Namur, 2002. 16

De la voiture des parents à la sienne ?

Plan

- Introduction
- *Vers l'école*
- Scolarisation
- Conclusions



Distribution des modes selon l'âge un jour ouvrable scolaire en Wallonie

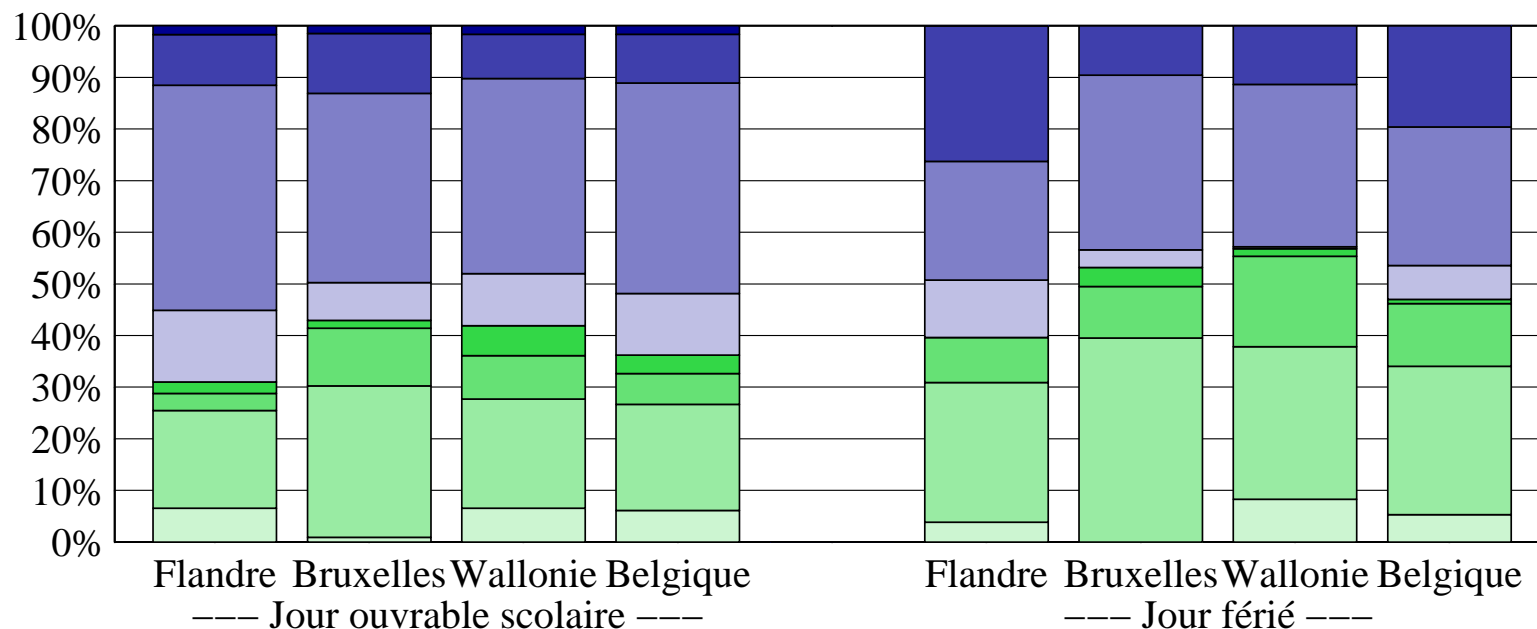
- Voiture (conducteur)
- Voiture (passager)
- Transports publics
- Train
- Deux roues
- Marche

ex: J.P. Hubert, Ph. Toint, "La mobilité quotidienne des Belges", P. U. Namur, 2002.

Qui conduit qui ?

Plan

- Introduction
- *Vers l'école*
- Scolarisation
- Conclusions



Distribution des âges et sexe des accompagnateurs selon les type de jour et les régions

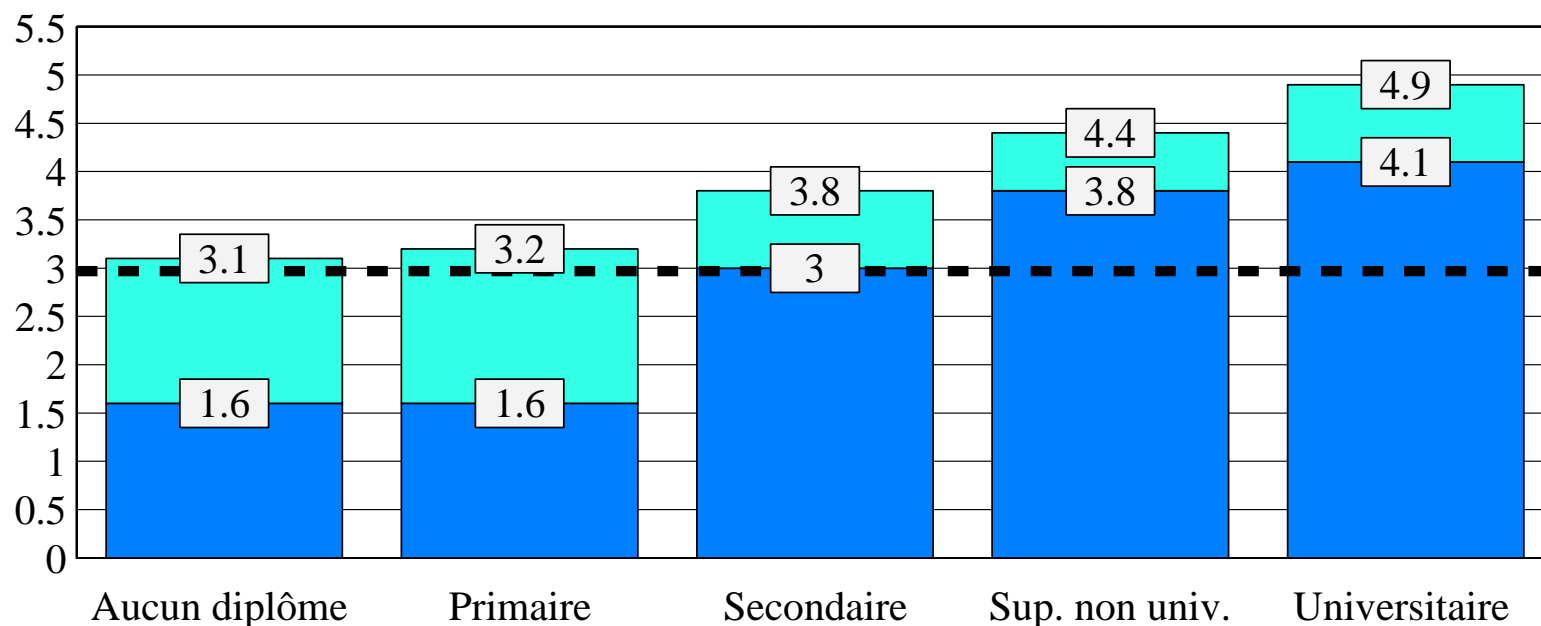
- F < 25
- F 25-44
- F 45-64
- H < 25
- H 25-44
- H 45-64

ex: J.P. Hubert, Ph. Toint, "La mobilité quotidienne des Belges", P. U. Namur, 2002. 18

Nombre de déplacements et scolarisation

Plan

- Introduction
- Vers l'école
- **Scolarisation**
- Conclusions



Nombre moyen de déplacements par jour
selon de degré de scolarité

■ Immobiles compris

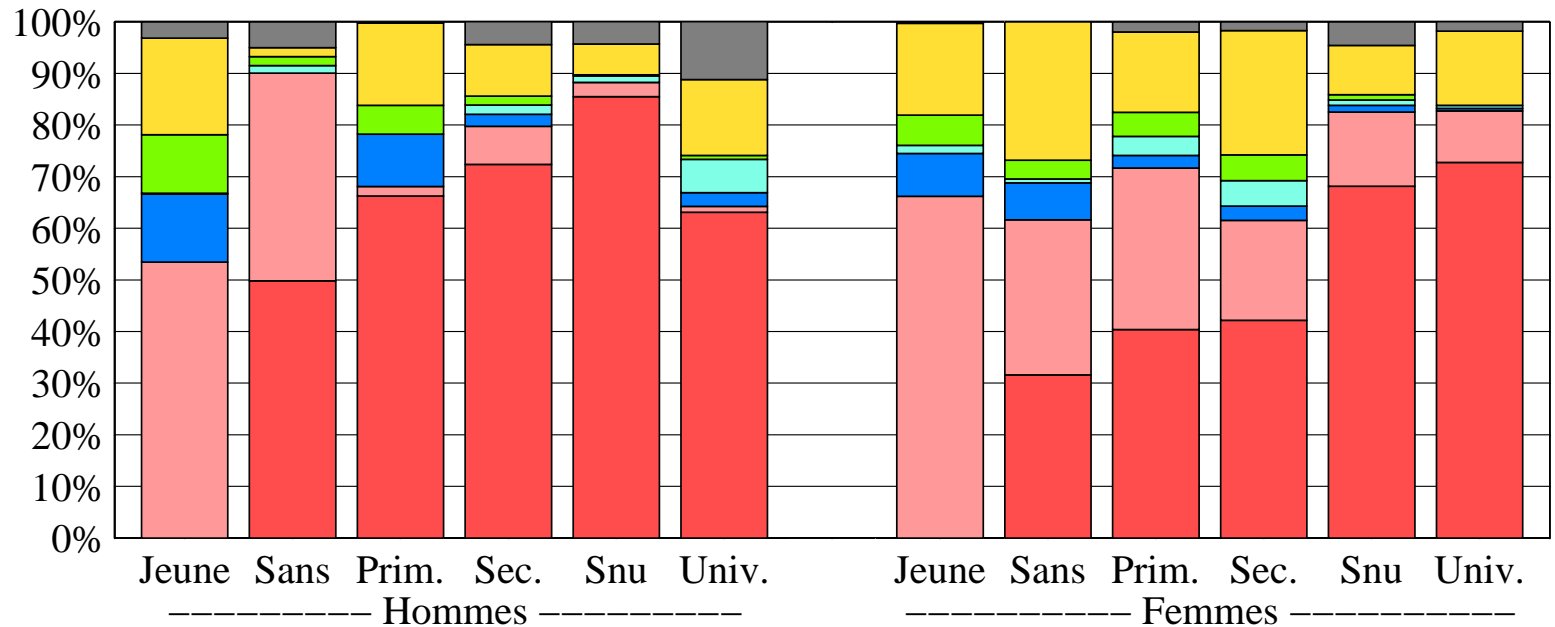
■ Sans les immobiles

ex: J.P. Hubert, Ph. Toint, "La mobilité quotidienne des Belges", P. U. Namur, 2002. 19

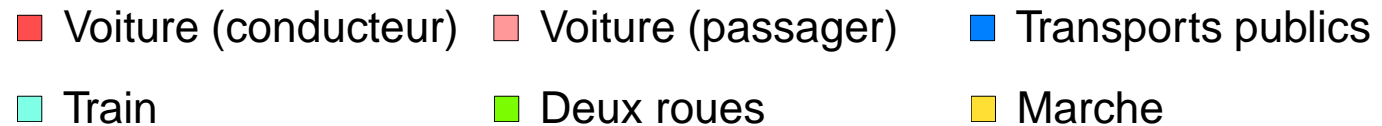
Mode de déplacement et scolarisation

Plan

- Introduction
- Vers l'école
- **Scolarisation**
- Conclusions



Distribution des modes selon la scolarisation un jour ouvrable scolaire en Wallonie



ex: J.P. Hubert, Ph. Toint, "La mobilité quotidienne des Belges", P. U. Namur, 2002.



Quelques conclusions

- part significative de la mobilité, mais pas dominante
- distance à l'école en mutation
- usage de la voiture en forte hausse
- concentration aux heures de pointes (matin surtout)
- impact fort du niveau de scolarité sur la mobilité et le choix modal

Plan

- Introduction
- Vers l'école
- Scolarisation
- *Conclusions*